

**Taux de nouveaux cas de cancer primitif**  
**Comparaisons interprovinciales**  
(1992 à 2022)

**Cahier statistique**

## Table des matières

Table des matières .....	- 2 -
Taux d'incidence du cancer (taux pour 100 000 personnes) .....	- 3 -
.....	- 3 -
Taux d'incidence du cancer (taux pour 100 000 personnes), hommes.....	- 5 -
Taux d'incidence du cancer (taux pour 100 000 personnes), femmes.....	- 7 -
Taux d'incidence du cancer (taux pour 100 000 personnes), 0 à 4 ans.....	- 9 -
Taux d'incidence du cancer (taux pour 100 000 personnes), 10 à 14 ans.....	- 11 -
Taux d'incidence du cancer (taux pour 100 000 personnes), 15 à 19 ans.....	- 13 -
Taux d'incidence du cancer (taux pour 100 000 personnes), 20 à 24 ans.....	- 15 -
Taux d'incidence du cancer (taux pour 100 000 personnes), 25 à 29 ans.....	- 17 -
Taux d'incidence du cancer (taux pour 100 000 personnes), 30 à 34 ans.....	- 19 -
Taux d'incidence du cancer (taux pour 100 000 personnes), 35 à 39 ans.....	- 21 -
Taux d'incidence du cancer (taux pour 100 000 personnes), 40 à 44 ans.....	- 23 -
Taux d'incidence du cancer (taux pour 100 000 personnes), 45 à 49 ans.....	- 25 -
Taux d'incidence du cancer (taux pour 100 000 personnes), 50 à 54 ans.....	- 27 -
Taux d'incidence du cancer (taux pour 100 000 personnes), 55 à 59 ans.....	- 29 -
Taux d'incidence du cancer (taux pour 100 000 personnes), 60 à 64 ans.....	- 31 -
Taux d'incidence du cancer (taux pour 100 000 personnes), 65 à 69 ans.....	- 33 -
Taux d'incidence du cancer (taux pour 100 000 personnes), 70 à 74 ans.....	- 35 -
Taux d'incidence du cancer (taux pour 100 000 personnes), 75 à 79 ans.....	- 37 -
Taux d'incidence du cancer (taux pour 100 000 personnes), 80 à 84 ans.....	- 39 -

## Taux d'incidence du cancer (taux pour 100 000 personnes) 1992 à 2022

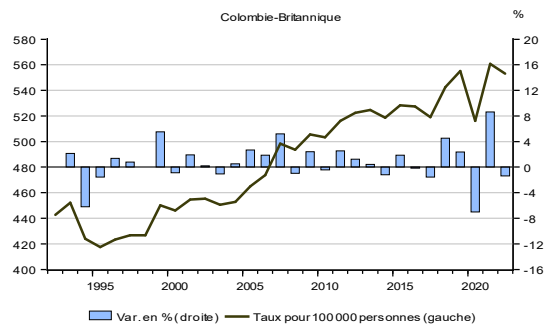
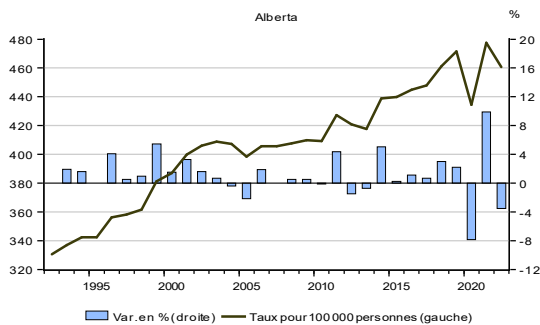
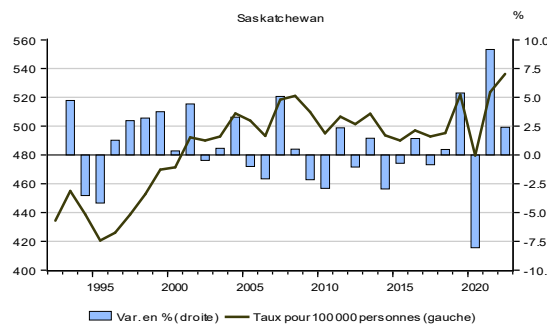
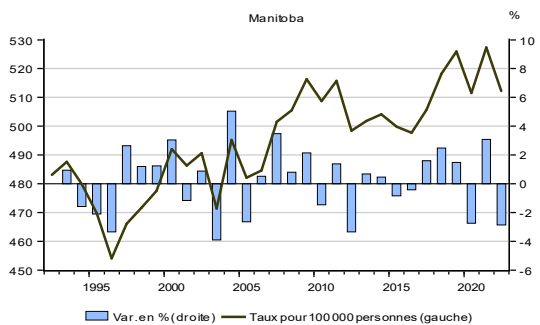
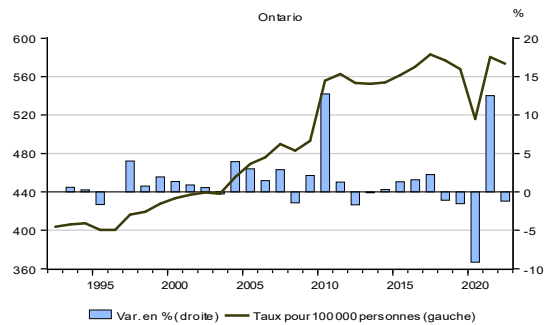
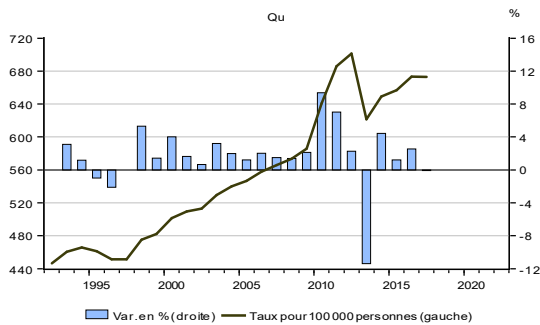
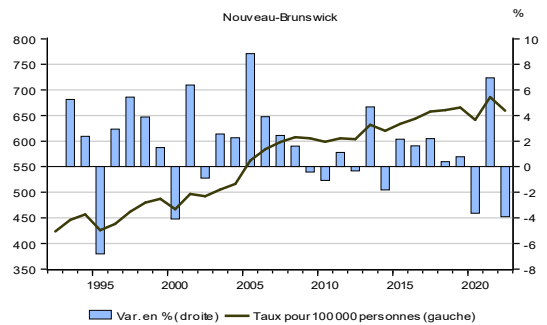
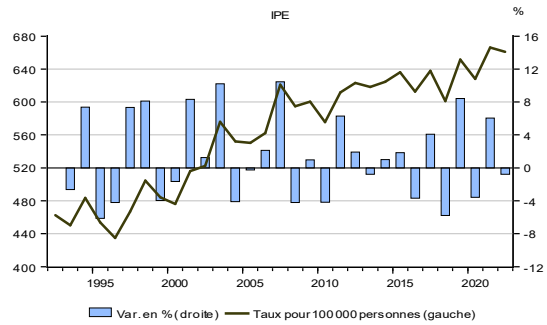
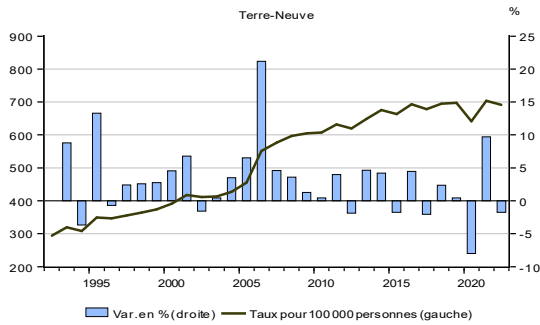


Tableau – Croissance et évolution récente

	Taux de croissance annuel composé	Moyenne des cinq dernières années	Évolution récente		
			2020	2021	2022
Terre-Neuve (Var. %)	2,9%	685,8	641,5 -8,0	703,9 9,7	691,7 -1,7
Île-du-Prince-Édouard (Var. %)	1,2%	641,5	628,2 -3,6	666,1 6,0	660,8 -0,8
Nouvelle-Écosse (Var. %)	1,3%	662,7	n.d. n.d.	n.d. n.d.	n.d. n.d.
Nouveau-Brunswick (Var. %)	1,5%	662,6	641,4 -3,7	686,0 7,0	659,2 -3,9
Québec (Var. %)	1,4%	n.d.	n.d.	n.d.	n.d.
Ontario (Var. %)	1,2%	562,9	515,9 -9,2	580,5 12,5	573,5 -1,2
Manitoba (Var. %)	0,2%	519,0	511,5 -2,7	527,3 3,1	512,2 -2,9
Saskatchewan (Var. %)	0,7%	511,3	479,7 -8,1	523,7 9,2	536,3 2,4
Alberta (Var. %)	1,1%	461,0	434,4 -7,8	477,4 9,9	460,6 -3,5
Colombie-Britannique (Var. %)	0,7%	545,5	516,2 -7,0	560,8 8,6	553,0 -1,4
<b>Moyenne</b>	<b>1,2%</b>	<b>583,6</b>	<b>546,1</b>	<b>590,7</b>	<b>580,9</b>

Source : Statistique Canada. [Tableau 13-10-0111-01 Nombre et taux de nouveaux cas de cancer primitif, selon le type de cancer, le groupe d'âge et le sexe](#) DOI : <https://doi.org/10.25318/1310011101-fra>

## Taux d'incidence du cancer (taux pour 100 000 personnes), hommes 1992 à 2022

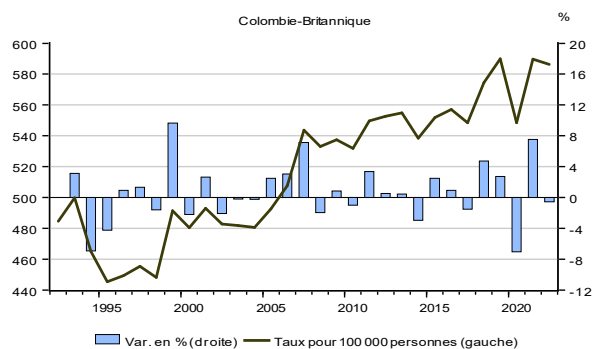
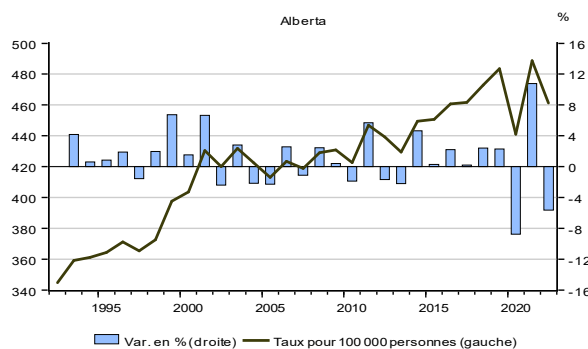
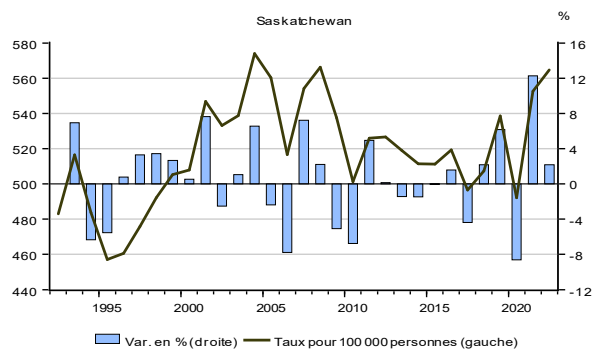
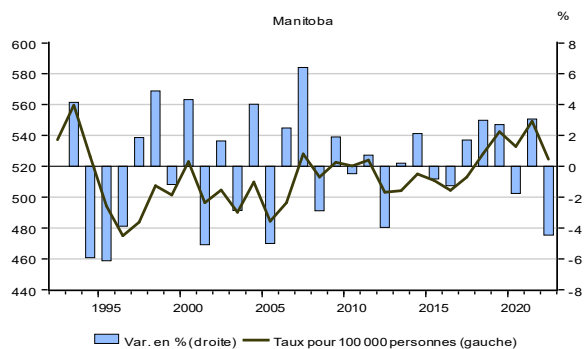
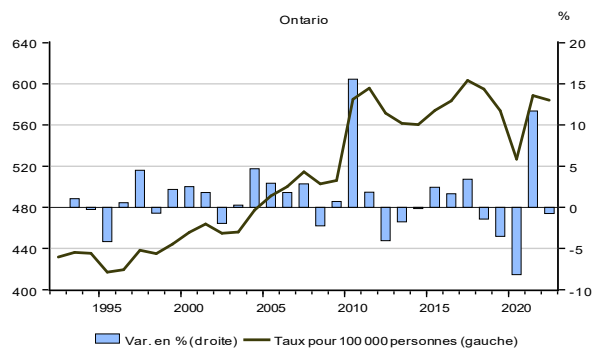
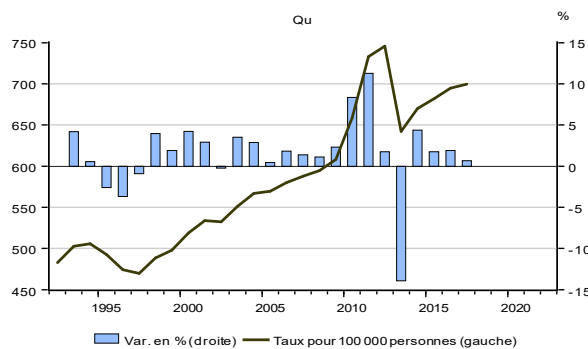
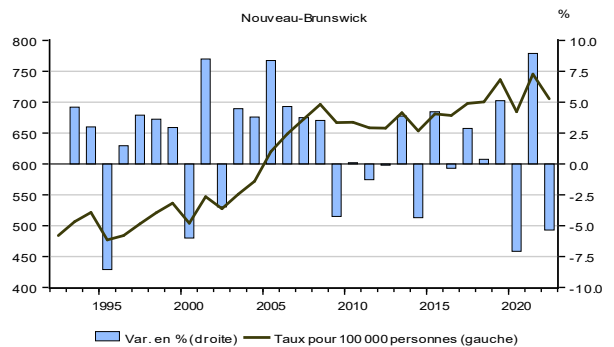
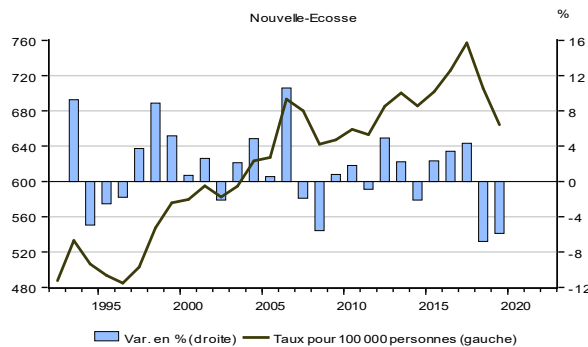
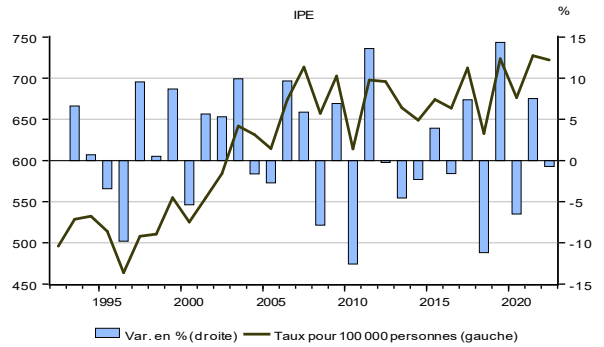
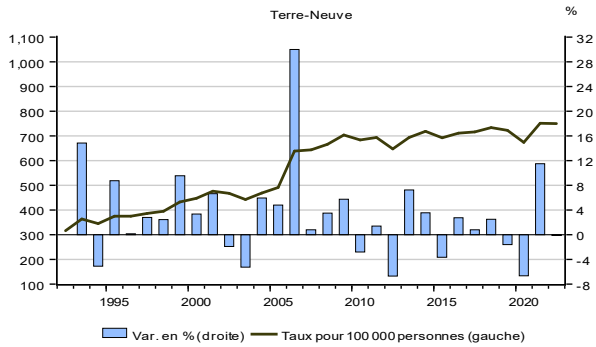


Tableau – Croissance et évolution récente

	Taux de croissance annuel composé	Moyenne des cinq dernières années	Évolution récente		
			2020	2021	2022
Terre-Neuve (Var. %)	2,9%	725,8	673,3 -6,7	750,6 11,5	749,8 -0,1
Île-du-Prince-Édouard (Var. %)	1,3%	696,4	676,4 -6,5	727,3 7,5	722,0 -0,7
Nouvelle-Écosse (Var. %)	1,0%	684,9	n.d. n.d.	n.d. n.d.	n.d. n.d.
Nouveau-Brunswick (Var. %)	1,3%	714,2	684,0 -7,1	745,1 8,9	705,2 -5,4
Québec (Var. %)	1,2%	n.d.	n.d.	n.d.	n.d.
Ontario (Var. %)	1,0%	573,5	526,8 -8,2	588,4 11,7	584,0 -0,7
Manitoba (Var. %)	-0,1%	535,5	532,9 -1,8	549,2 3,1	524,7 -4,5
Saskatchewan (Var. %)	0,5%	531,1	492,2 -8,6	552,6 12,3	564,7 2,2
Alberta (Var. %)	1,0%	469,5	441,1 -8,8	488,7 10,8	461,2 -5,6
Colombie-Britannique (Var. %)	0,6%	577,7	548,4 -7,0	589,7 7,5	586,3 -0,6
<b>Moyenne</b>	<b>1,1%</b>	<b>612,1</b>	<b>571,9</b>	<b>624,0</b>	<b>612,2</b>

Source : Statistique Canada. [Tableau 13-10-0111-01 Nombre et taux de nouveaux cas de cancer primitif, selon le type de cancer, le groupe d'âge et le sexe](#) DOI : <https://doi.org/10.25318/1310011101-fra>

## Taux d'incidence du cancer (taux pour 100 000 personnes), femmes 1992 à 2022

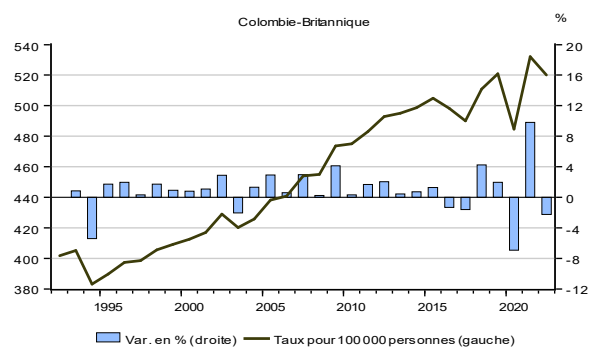
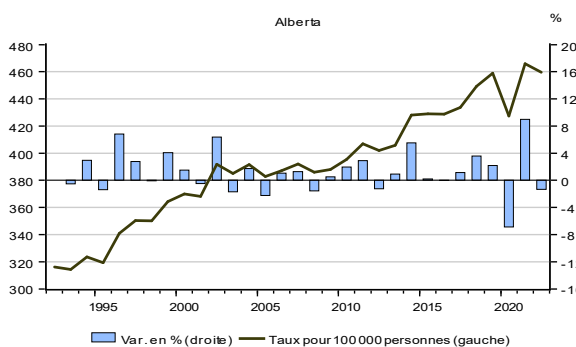
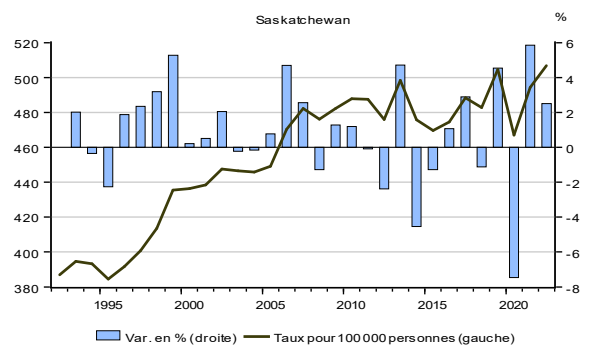
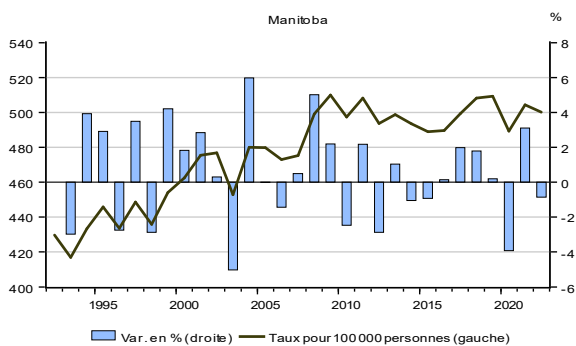
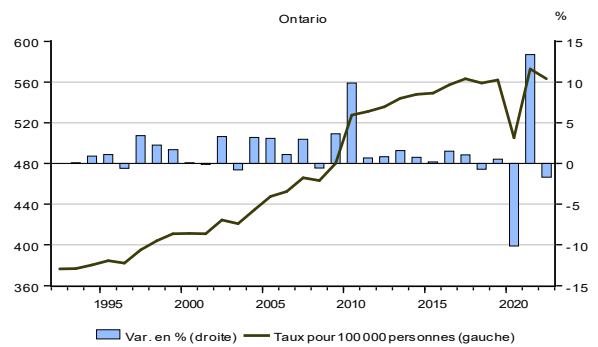
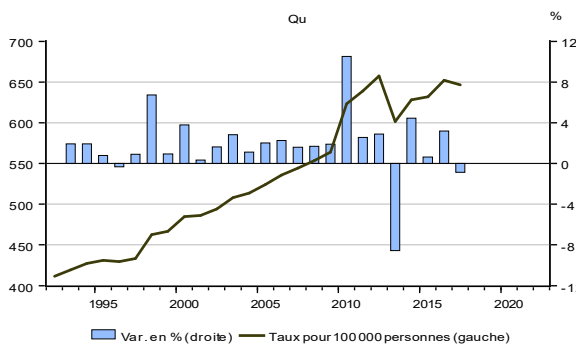
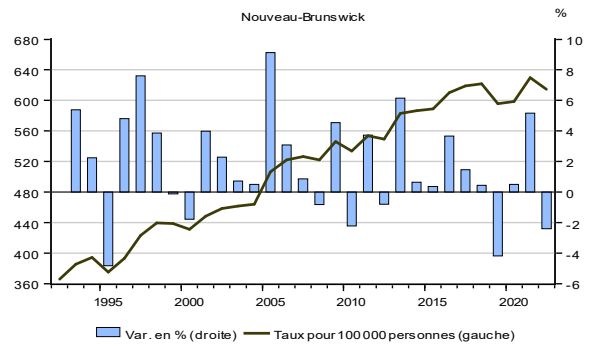
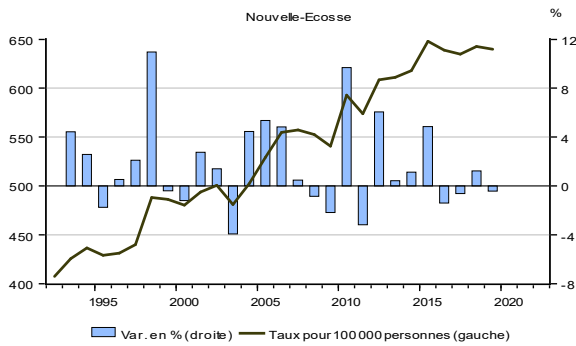
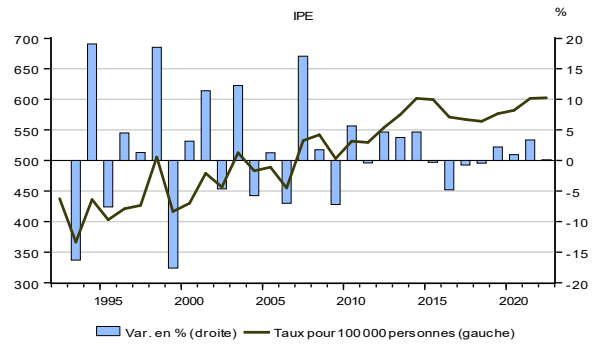
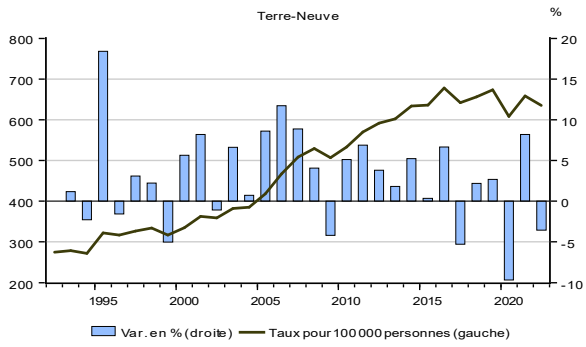


Tableau – Croissance et évolution récente

	Taux de croissance annuel composé	Moyenne des cinq dernières années	Évolution récente		
			2020	2021	2022
Terre-Neuve (Var. %)	2,8%	646,3	608,5 -9,7	658,3 8,2	634,9 -3,6
Île-du-Prince-Édouard (Var. %)	1,1%	585,5	582,2 1,0	601,8 3,4	602,4 0,1
Nouvelle-Écosse (Var. %)	1,5%	641,3	n.d. n.d.	n.d. n.d.	n.d. n.d.
Nouveau-Brunswick (Var. %)	1,7%	612,0	598,7 0,5	629,6 5,2	614,4 -2,4
Québec (Var. %)	1,5%	n.d.	n.d.	n.d.	n.d.
Ontario (Var. %)	1,4%	552,4	505,1 -10,1	572,7 13,4	563,1 -1,7
Manitoba (Var. %)	0,5%	502,2	489,2 -3,9	504,4 3,1	500,1 -0,9
Saskatchewan (Var. %)	0,9%	491,1	467,0 -7,5	494,3 5,8	506,7 2,5
Alberta (Var. %)	1,3%	452,3	427,5 -6,9	465,9 9,0	459,7 -1,3
Colombie-Britannique (Var. %)	0,9%	513,7	484,6 -7,0	532,1 9,8	520,1 -2,3
<b>Moyenne</b>	<b>1,4%</b>	<b>555,2</b>	<b>520,4</b>	<b>557,4</b>	<b>550,2</b>

Source : Statistique Canada. [Tableau 13-10-0111-01 Nombre et taux de nouveaux cas de cancer primitif, selon le type de cancer, le groupe d'âge et le sexe](#) DOI : <https://doi.org/10.25318/1310011101-fra>

## Taux d'incidence du cancer (taux pour 100 000 personnes), 0 à 4 ans 1992 à 2022

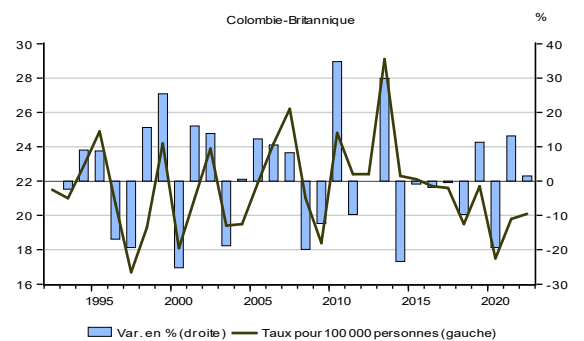
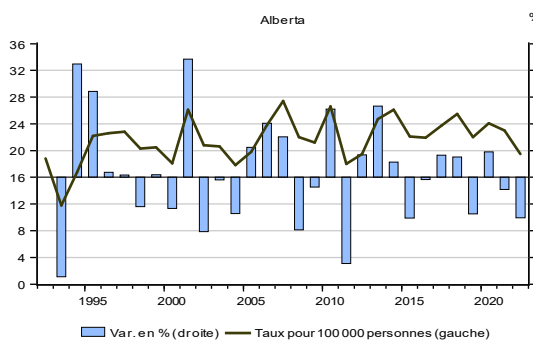
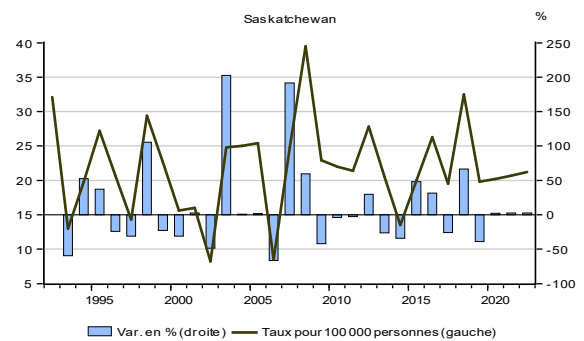
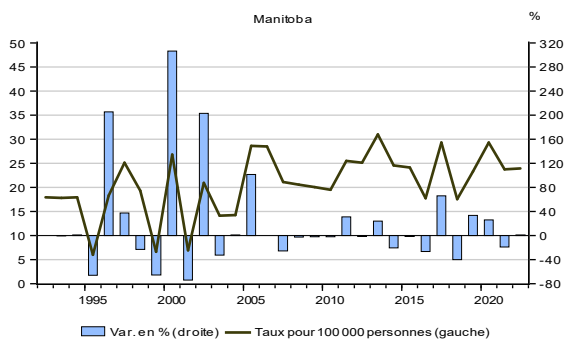
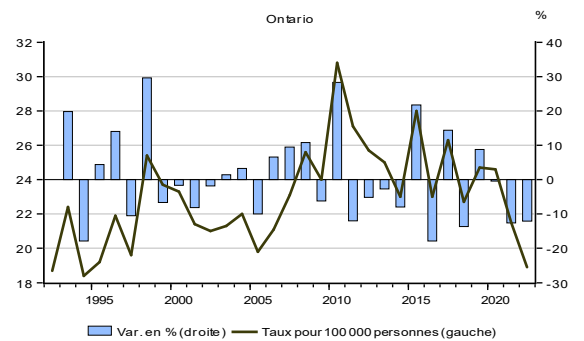
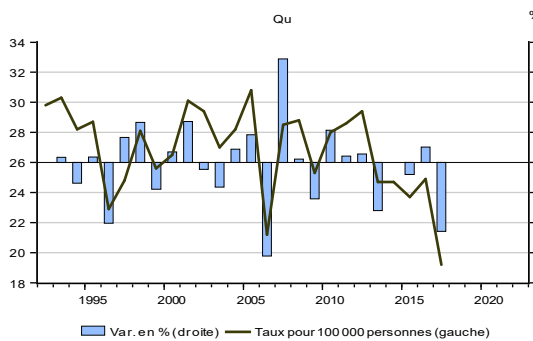
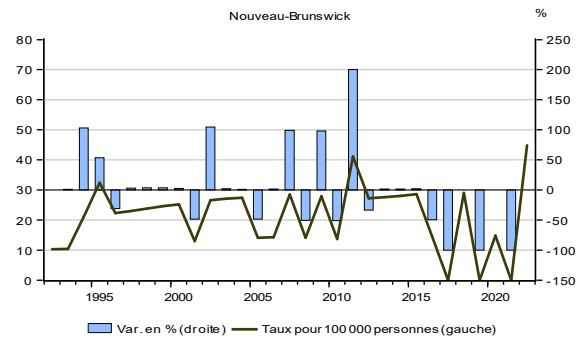
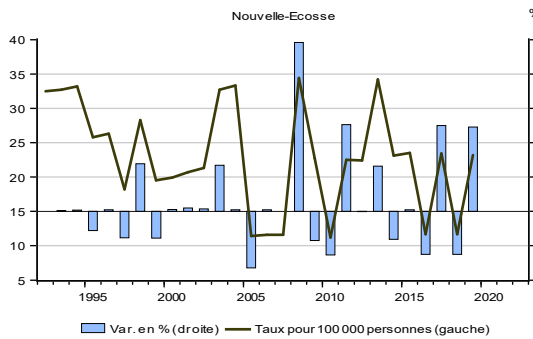
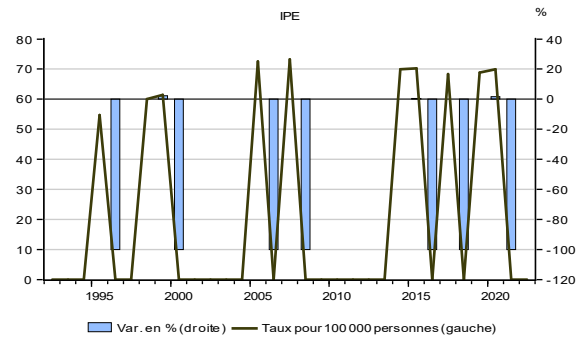
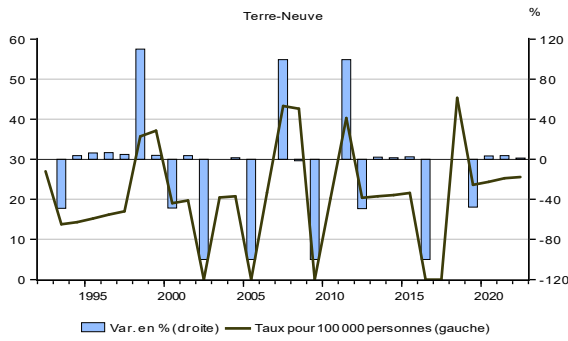


Tableau – Croissance et évolution récente

	Taux de croissance annuel composé	Moyenne des cinq dernières années	Évolution récente		
			2020	2021	2022
Terre-Neuve (Var. %)	-0,2%	28,8	24,4 3,4	25,3 3,7	25,6 1,2
Île-du-Prince-Édouard (Var. %)	0,0%	69,4	69,9 1,6	n.d. n.d.	n.d. n.d.
Nouvelle-Écosse (Var. %)	-1,1%	17,5	n.d. n.d.	n.d. n.d.	n.d. n.d.
Nouveau-Brunswick (Var. %)	5,0%	29,5	14,8 #VALEUR!	n.d. n.d.	44,8 #VALEUR!
Québec (Var. %)	-1,5%	n.d.	n.d.	n.d.	n.d.
Ontario (Var. %)	0,0%	22,5	24,6 -0,4	21,5 -12,6	18,9 -12,1
Manitoba (Var. %)	1,0%	23,5	29,3 25,8	23,7 -19,1	23,9 0,8
Saskatchewan (Var. %)	-1,4%	22,9	20,2 2,0	20,7 2,5	21,2 2,4
Alberta (Var. %)	0,1%	22,8	24,1 9,5	23,0 -4,6	19,5 -15,2
Colombie-Britannique (Var. %)	-0,2%	19,7	17,5 -19,4	19,8 13,1	20,1 1,5
<b>Moyenne</b>	<b>0,2%</b>	<b>28,5</b>	<b>28,1</b>	<b>22,3</b>	<b>24,9</b>

Source : Statistique Canada. [Tableau 13-10-0111-01 Nombre et taux de nouveaux cas de cancer primitif, selon le type de cancer, le groupe d'âge et le sexe](#) DOI : <https://doi.org/10.25318/1310011101-fra>

## Taux d'incidence du cancer (taux pour 100 000 personnes), 10 à 14 ans 1992 à 2022

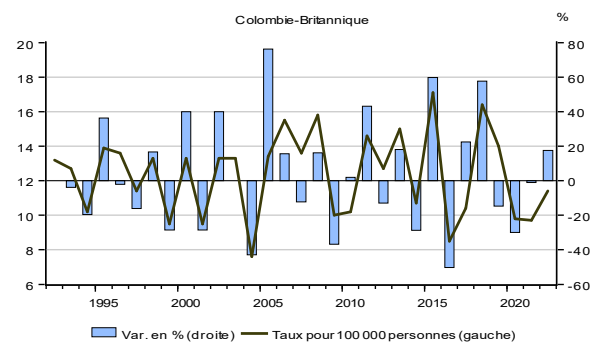
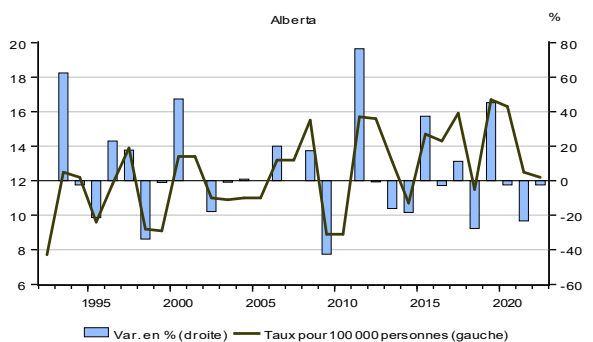
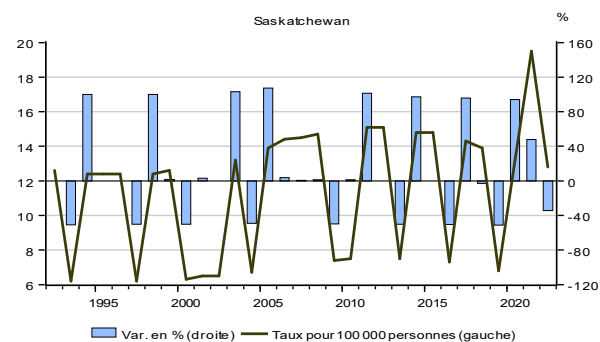
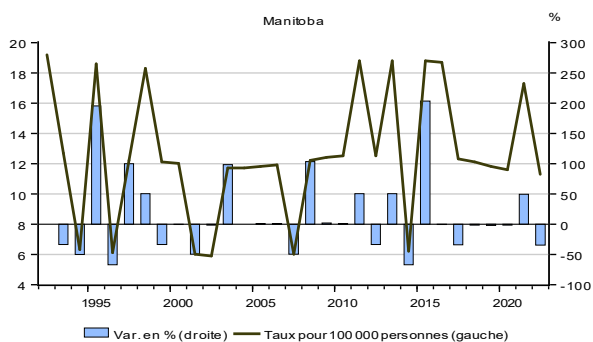
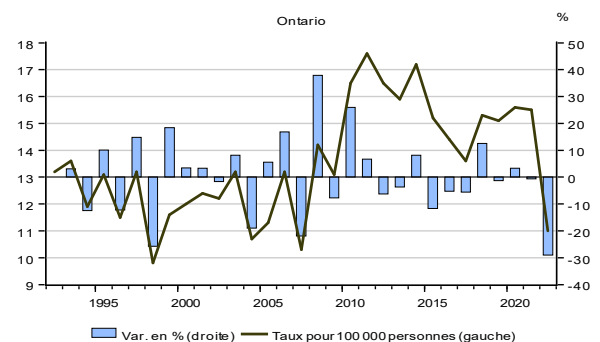
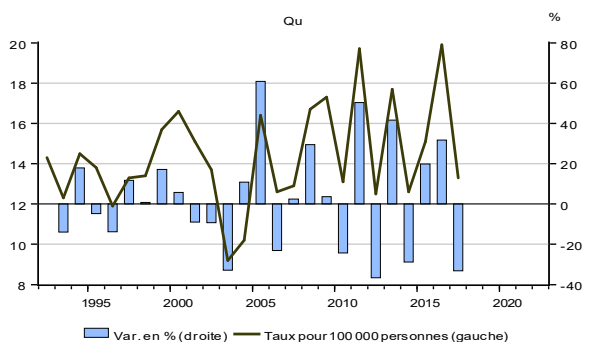
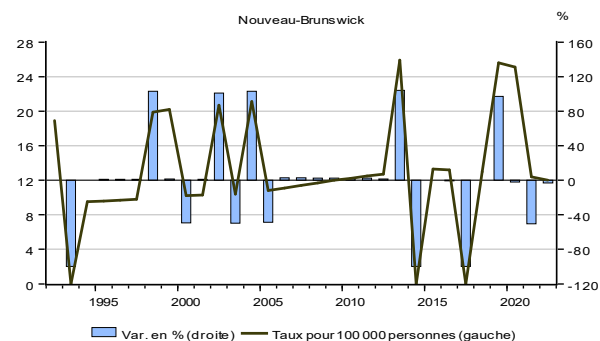
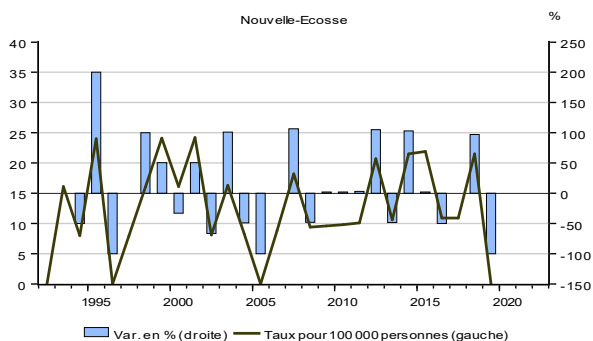
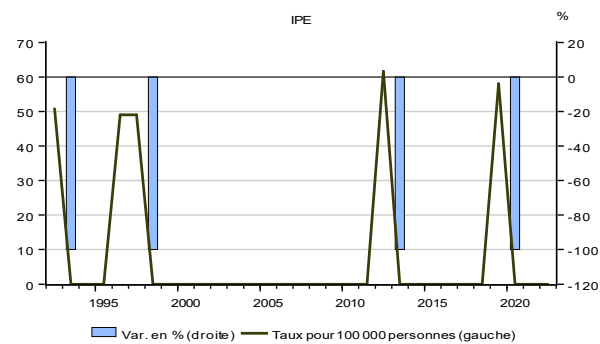
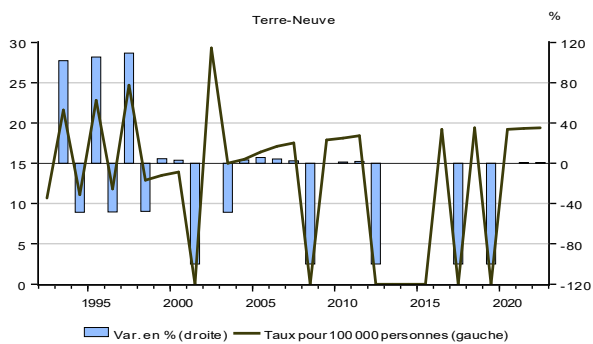


Tableau – Croissance et évolution récente

	Taux de croissance annuel composé	Moyenne des cinq dernières années	Évolution récente		
			2020	2021	2022
Terre-Neuve (Var. %)	2,0%	19,3	19,2	19,3	19,4
Île-du-Prince-Édouard (Var. %)	-100,0%	58,0	#VALEUR!	0,5	0,5
Nouvelle-Écosse (Var. %)	0,0%	21,5	n.d.	n.d.	n.d.
Nouveau-Brunswick (Var. %)	-1,5%	17,6	n.d.	n.d.	n.d.
Québec (Var. %)	-0,2%	n.d.	n.d.	n.d.	n.d.
Ontario (Var. %)	-0,6%	14,5	25,1	12,4	12,0
Manitoba (Var. %)	-1,8%	12,8	-2,0	-50,6	-3,2
Saskatchewan (Var. %)	0,1%	13,2	n.d.	n.d.	n.d.
Alberta (Var. %)	1,5%	13,8	15,6	15,5	11,0
Colombie-Britannique (Var. %)	-0,5%	12,3	3,3	-0,6	-29,0
			11,6	17,3	11,3
			-1,7	49,1	-34,7
			13,2	19,5	12,8
			94,1	47,7	-34,4
			16,3	12,5	12,2
			-2,4	-23,3	-2,4
			9,8	9,7	11,4
			-30,0	-1,0	17,5
<b>Moyenne</b>	<b>-10,1%</b>	<b>20,3</b>	<b>15,8</b>	<b>15,2</b>	<b>12,9</b>

Source : Statistique Canada. [Tableau 13-10-0111-01 Nombre et taux de nouveaux cas de cancer primitif, selon le type de cancer, le groupe d'âge et le sexe](#) DOI : <https://doi.org/10.25318/1310011101-fra>

## Taux d'incidence du cancer (taux pour 100 000 personnes), 15 à 19 ans 1992 à 2022

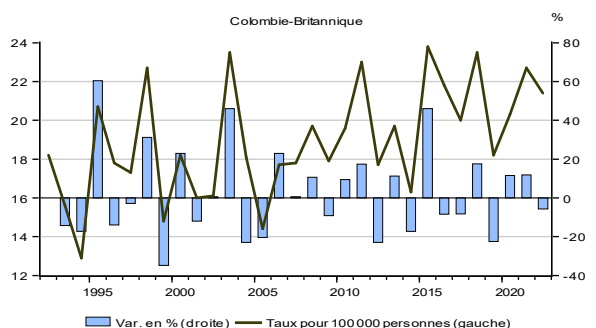
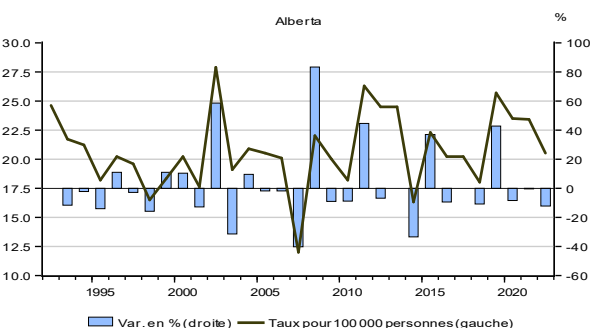
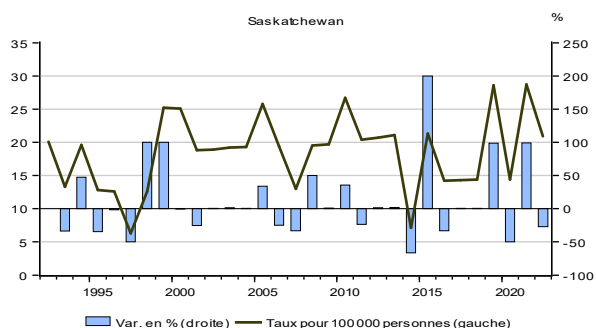
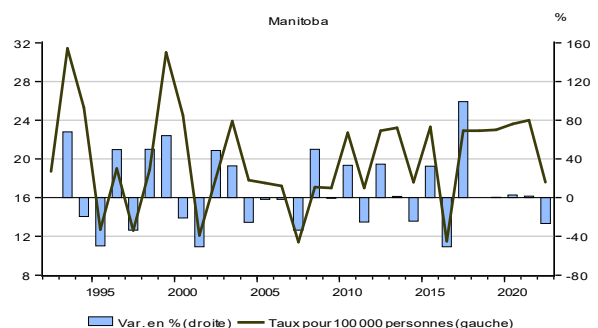
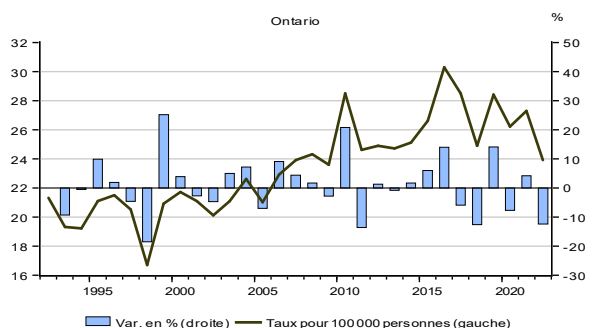
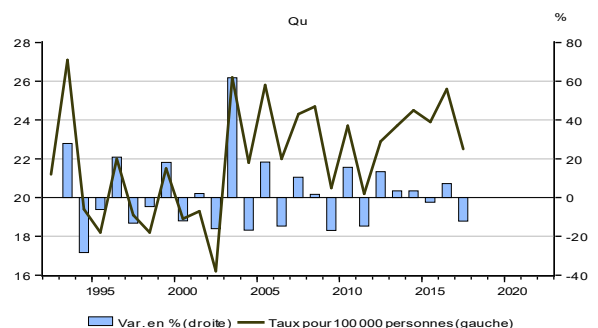
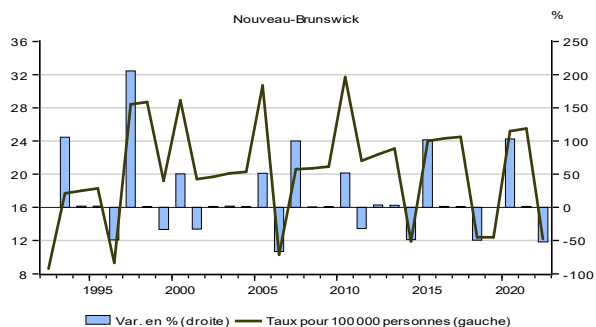
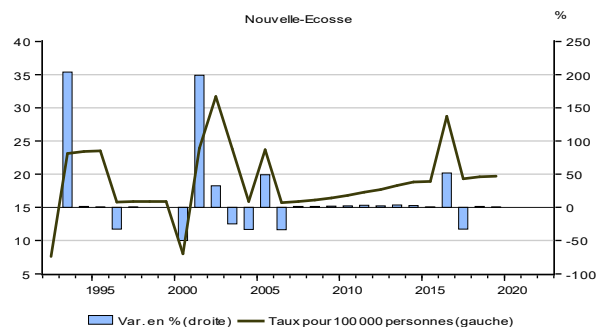
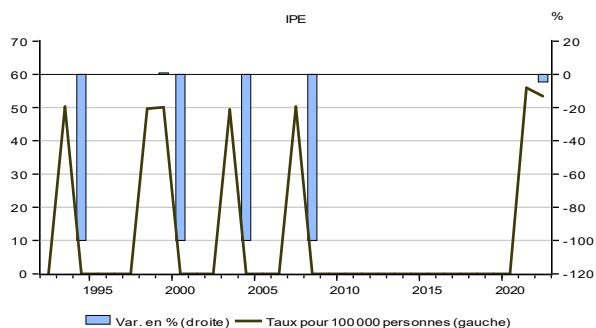
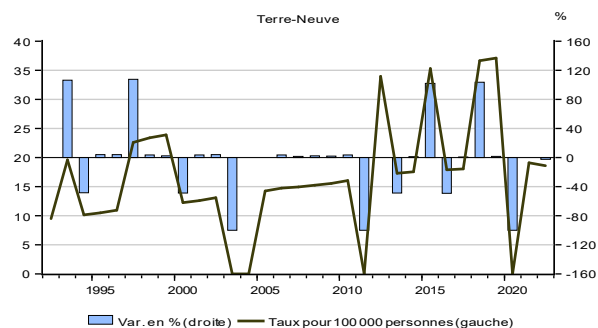


Tableau – Croissance et évolution récente

	Taux de croissance annuel composé	Moyenne des cinq dernières années	Évolution récente		
			2020	2021	2022
Terre-Neuve (Var. %)	2,3%	27,9	n.d.	19,1	18,6
Île-du-Prince-Édouard (Var. %)	0,0%	54,7	n.d.	#VALEUR!	-2,6
Nouvelle-Écosse (Var. %)	3,2%	19,7	n.d.	n.d.	n.d.
Nouveau-Brunswick (Var. %)	1,2%	17,5	25,2	25,5	12,2
Québec (Var. %)	0,2%	n.d.	n.d.	n.d.	n.d.
Ontario (Var. %)	0,4%	26,1	26,2	27,3	23,9
Manitoba (Var. %)	-0,2%	22,2	23,6	24,0	17,6
Saskatchewan (Var. %)	0,1%	21,4	14,4	28,7	20,9
Alberta (Var. %)	-0,6%	22,2	23,5	23,4	20,5
Colombie-Britannique (Var. %)	0,5%	21,2	20,3	22,7	21,4
			11,5	11,8	-5,7
<b>Moyenne</b>	<b>0,7%</b>	<b>25,9</b>	<b>22,2</b>	<b>28,3</b>	<b>23,6</b>

Source : Statistique Canada. [Tableau 13-10-0111-01 Nombre et taux de nouveaux cas de cancer primitif, selon le type de cancer, le groupe d'âge et le sexe](#) DOI : <https://doi.org/10.25318/1310011101-fra>

## Taux d'incidence du cancer (taux pour 100 000 personnes), 20 à 24 ans 1992 à 2022

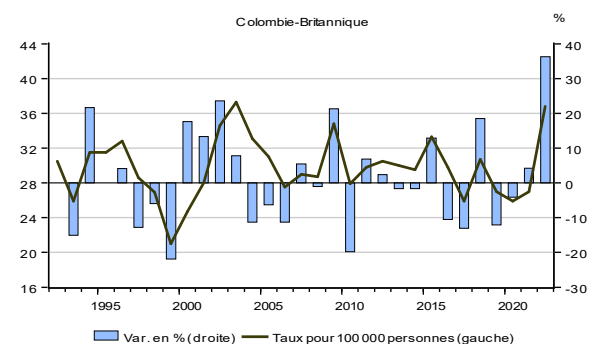
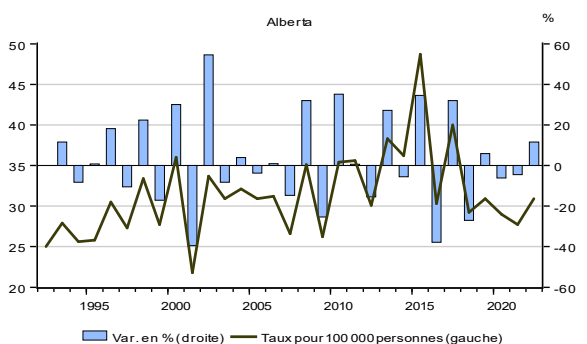
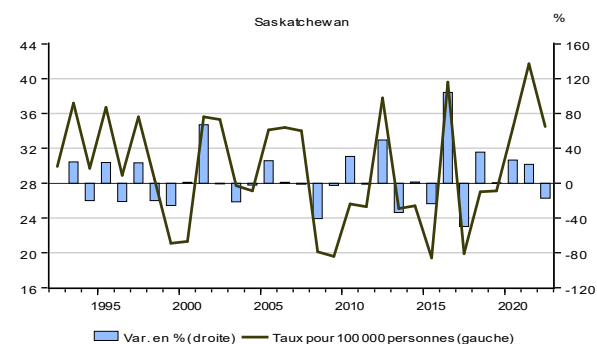
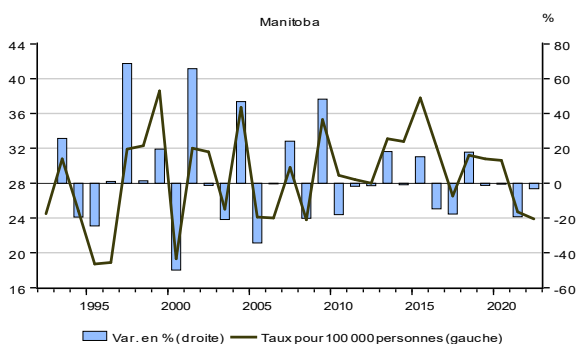
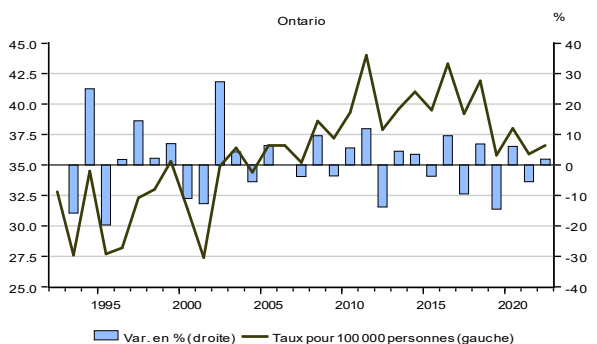
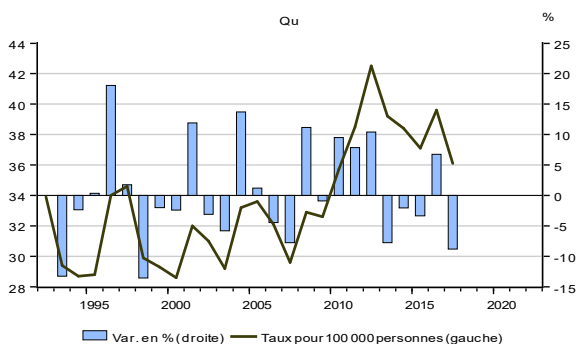
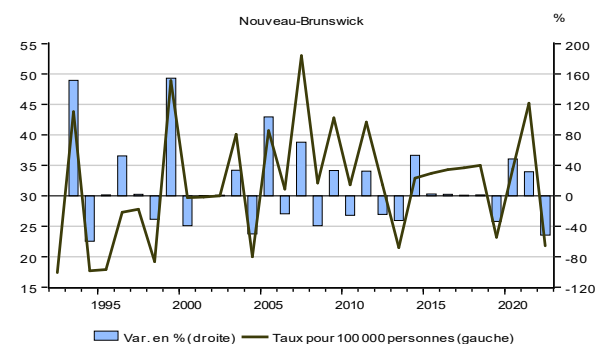
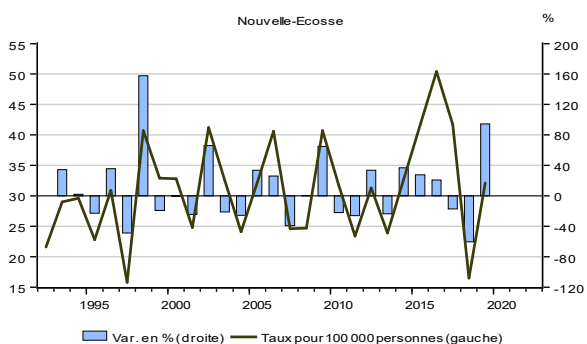
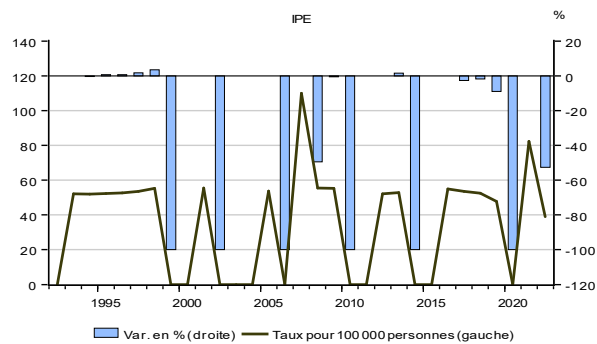
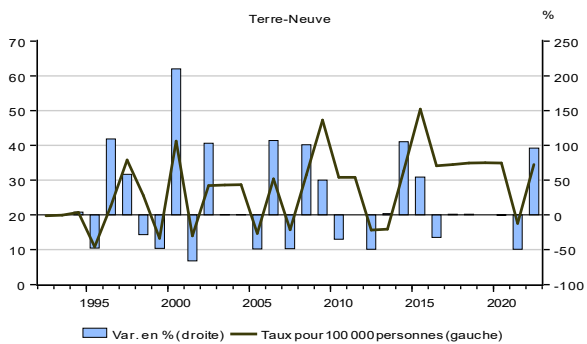


Tableau – Croissance et évolution récente

	Taux de croissance annuel composé	Moyenne des cinq dernières années	Évolution récente		
			2020	2021	2022
Terre-Neuve (Var. %)	1,9%	31,4	34,9 -0,3	17,6 -49,6	34,5 96,0
Île-du-Prince-Édouard (Var. %)	0,0%	55,4	n.d. n.d.	82,2 #VALEUR!	38,9 -52,7
Nouvelle-Écosse (Var. %)	1,3%	24,3	n.d. n.d.	n.d. n.d.	n.d. n.d.
Nouveau-Brunswick (Var. %)	0,8%	31,9	34,4 48,3	45,2 31,4	21,8 -51,8
Québec (Var. %)	0,2%	n.d.	n.d.	n.d.	n.d.
Ontario (Var. %)	0,4%	37,6	38,0 6,1	35,9 -5,5	36,6 1,9
Manitoba (Var. %)	-0,1%	28,2	30,6 -0,6	24,7 -19,3	23,9 -3,2
Saskatchewan (Var. %)	0,5%	32,9	34,3 26,6	41,7 21,6	34,5 -17,3
Alberta (Var. %)	0,7%	29,5	29,0 -6,1	27,7 -4,5	30,9 11,6
Colombie-Britannique (Var. %)	0,6%	29,5	25,9 -4,1	27,0 4,2	36,8 36,3
<b>Moyenne</b>	<b>0,6%</b>	<b>33,4</b>	<b>32,4</b>	<b>37,8</b>	<b>32,2</b>

Source : Statistique Canada. [Tableau 13-10-0111-01 Nombre et taux de nouveaux cas de cancer primitif, selon le type de cancer, le groupe d'âge et le sexe](#) DOI : <https://doi.org/10.25318/1310011101-fra>

## Taux d'incidence du cancer (taux pour 100 000 personnes), 25 à 29 ans 1992 à 2022

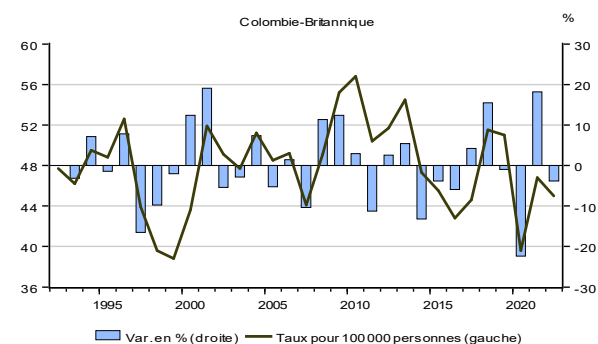
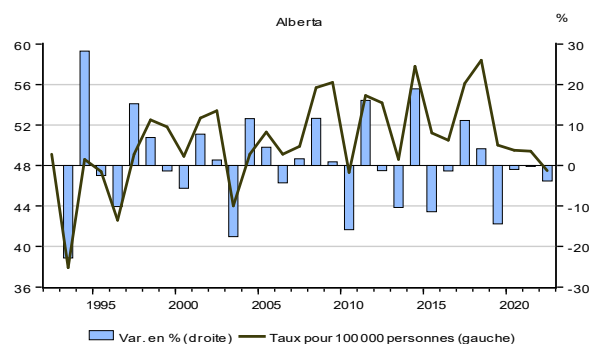
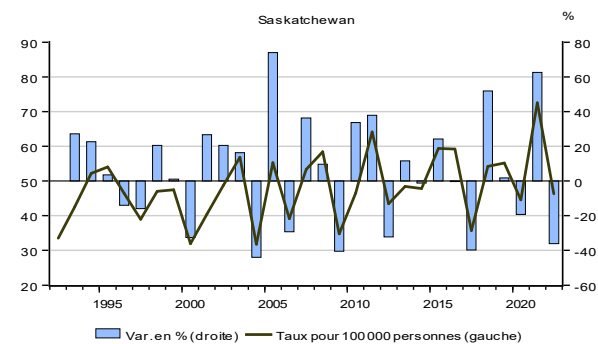
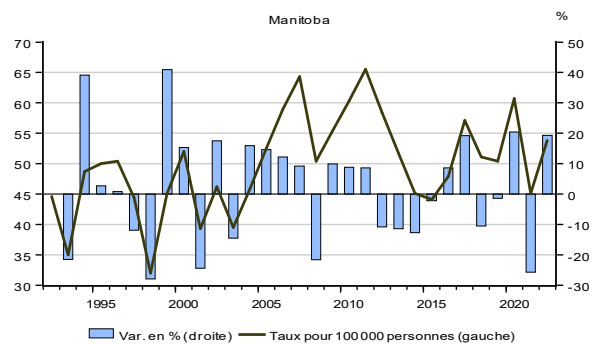
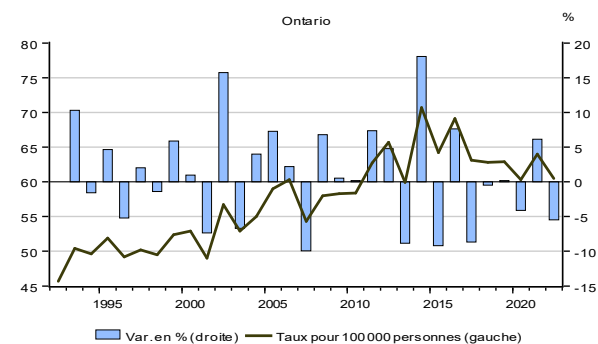
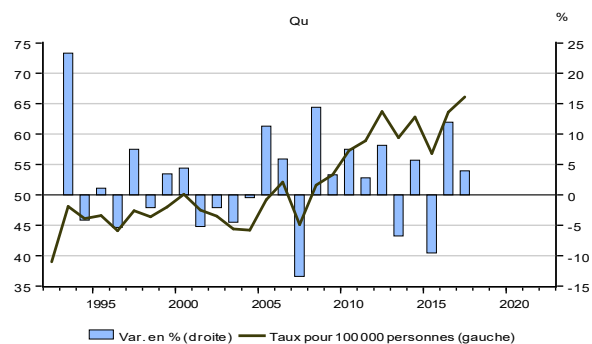
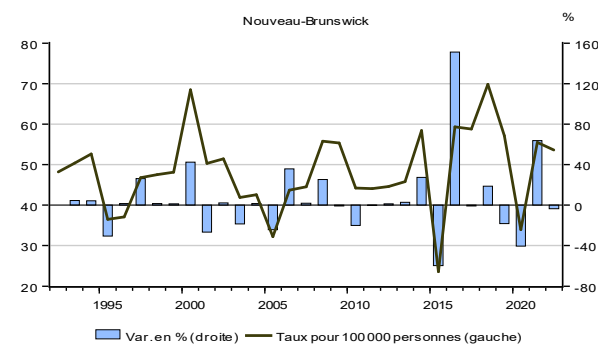
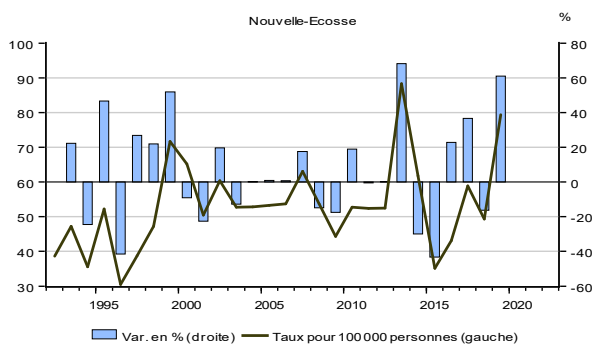
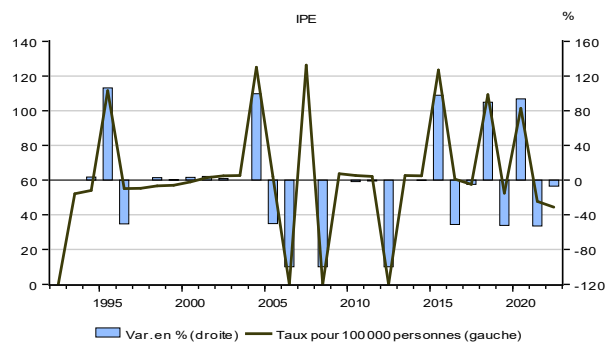
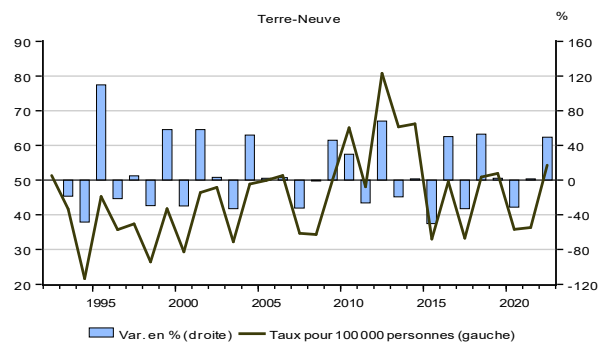


Tableau – Croissance et évolution récente

	Taux de croissance annuel composé	Moyenne des cinq dernières années	Évolution récente		
			2020	2021	2022
Terre-Neuve (Var. %)	0,2%	45,8	35,8 -31,0	36,3 1,4	54,3 49,6
Île-du-Prince-Édouard (Var. %)	0,0%	71,1	101,4 93,5	47,8 -52,9	44,4 -7,1
Nouvelle-Écosse (Var. %)	2,4%	64,4	n.d. n.d.	n.d. n.d.	n.d. n.d.
Nouveau-Brunswick (Var. %)	0,4%	54,0	33,9 -40,6	55,5 63,7	53,6 -3,4
Québec (Var. %)	1,8%	n.d.	n.d.	n.d.	n.d.
Ontario (Var. %)	0,9%	62,1	60,3 -4,1	64,0 6,1	60,5 -5,5
Manitoba (Var. %)	0,6%	52,2	60,7 20,4	45,1 -25,7	53,8 19,3
Saskatchewan (Var. %)	1,1%	54,6	44,6 -19,2	72,5 62,6	46,3 -36,1
Alberta (Var. %)	-0,1%	51,0	49,5 -1,0	49,4 -0,2	47,5 -3,8
Colombie-Britannique (Var. %)	-0,2%	46,8	39,6 -22,4	46,8 18,2	45,0 -3,8
<b>Moyenne</b>	<b>0,7%</b>	<b>55,8</b>	<b>53,2</b>	<b>52,2</b>	<b>50,7</b>

Source : Statistique Canada. [Tableau 13-10-0111-01 Nombre et taux de nouveaux cas de cancer primitif, selon le type de cancer, le groupe d'âge et le sexe](#) DOI : <https://doi.org/10.25318/1310011101-fra>

## Taux d'incidence du cancer (taux pour 100 000 personnes), 30 à 34 ans 1992 à 2022

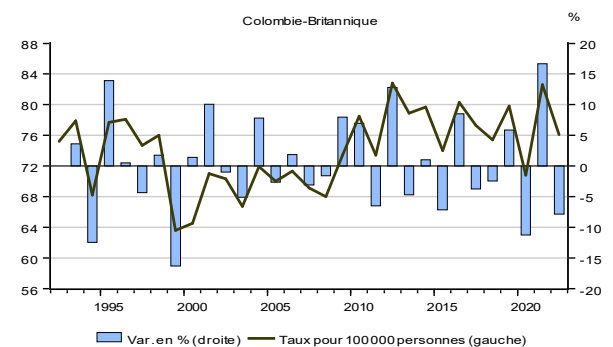
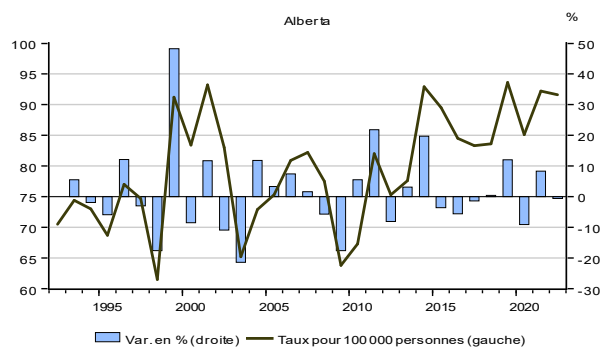
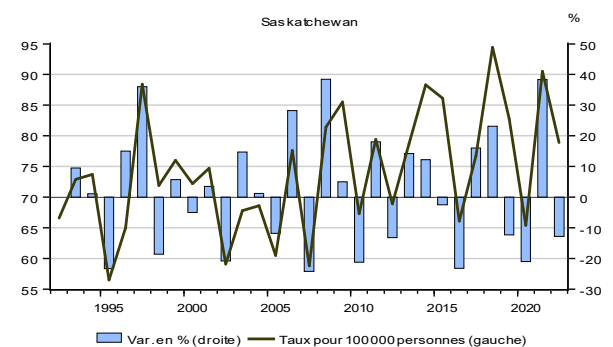
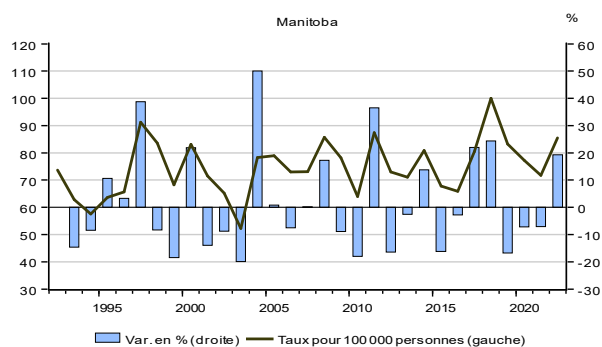
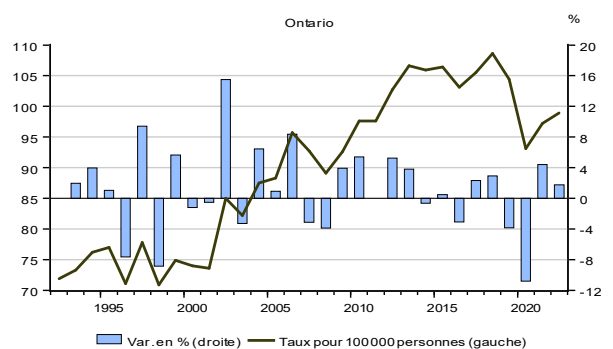
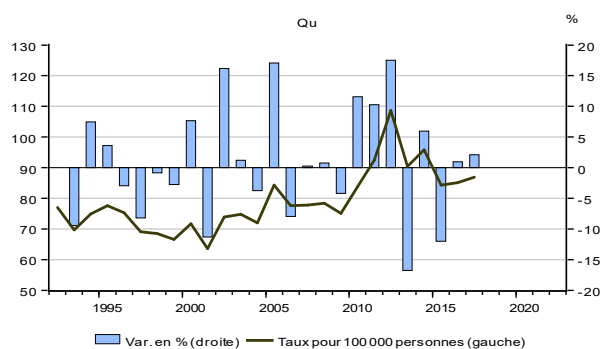
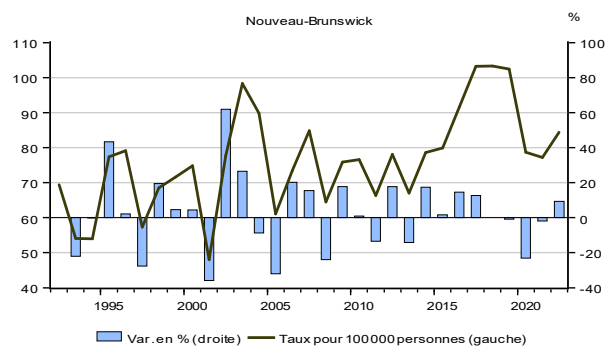
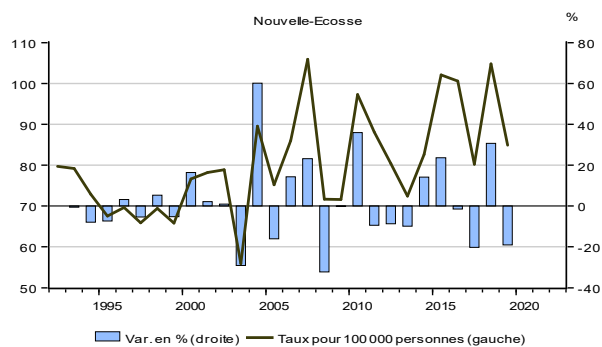
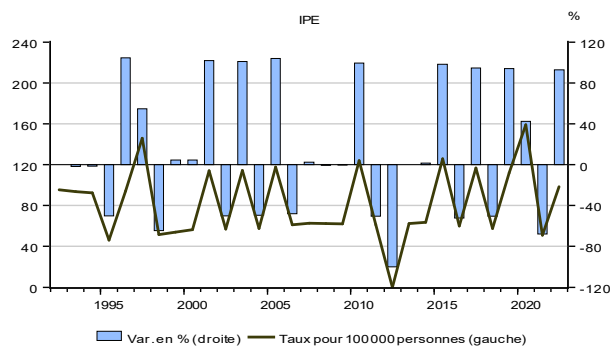
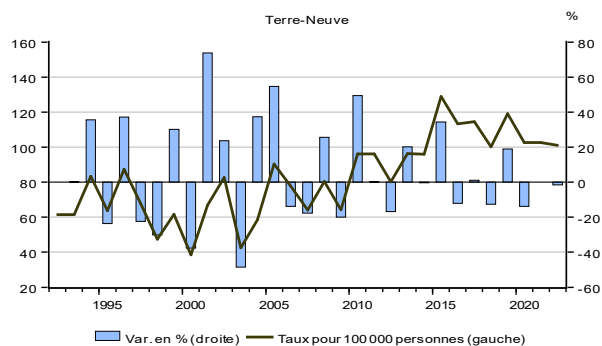


Tableau – Croissance et évolution récente

	Taux de croissance annuel composé	Moyenne des cinq dernières années	Évolution récente		
			2020	2021	2022
Terre-Neuve (Var. %)	1,7%	105,1	102,6 -13,9	102,6 0,0	101,0 -1,6
Île-du-Prince-Édouard (Var. %)	0,1%	95,6	159,0 42,2	51,0 -67,9	98,4 92,9
Nouvelle-Écosse (Var. %)	0,2%	94,9	n.d. n.d.	n.d. n.d.	n.d. n.d.
Nouveau-Brunswick (Var. %)	0,7%	89,2	78,7 -23,1	77,2 -1,9	84,4 9,3
Québec (Var. %)	0,4%	n.d.	n.d.	n.d.	n.d.
Ontario (Var. %)	1,1%	100,4	93,1 -10,8	97,2 4,4	98,9 1,7
Manitoba (Var. %)	0,5%	83,5	77,2 -7,2	71,7 -7,1	85,5 19,2
Saskatchewan (Var. %)	0,6%	82,4	65,4 -21,0	90,5 38,4	78,9 -12,8
Alberta (Var. %)	0,9%	89,2	85,1 -9,1	92,2 8,3	91,6 -0,7
Colombie-Britannique (Var. %)	0,0%	76,9	70,8 -11,3	82,6 16,7	76,1 -7,9
<b>Moyenne</b>	<b>0,6%</b>	<b>90,8</b>	<b>91,5</b>	<b>83,1</b>	<b>89,4</b>

Source : Statistique Canada. [Tableau 13-10-0111-01 Nombre et taux de nouveaux cas de cancer primitif, selon le type de cancer, le groupe d'âge et le sexe](#) DOI : <https://doi.org/10.25318/1310011101-fra>

## Taux d'incidence du cancer (taux pour 100 000 personnes), 35 à 39 ans 1992 à 2022

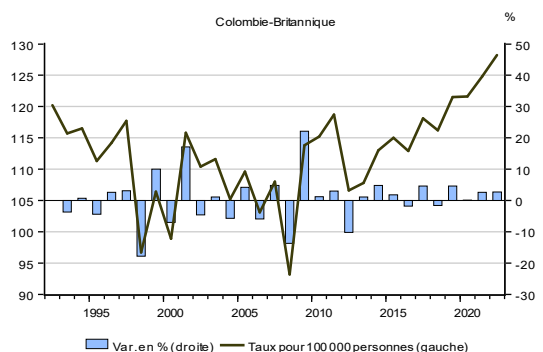
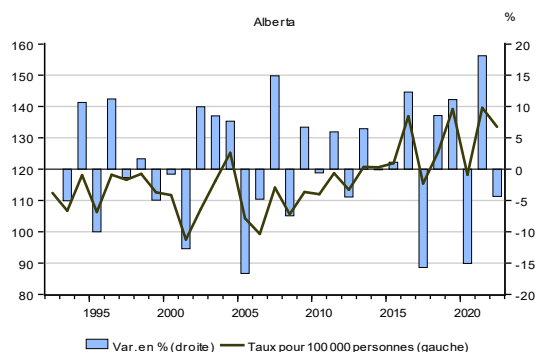
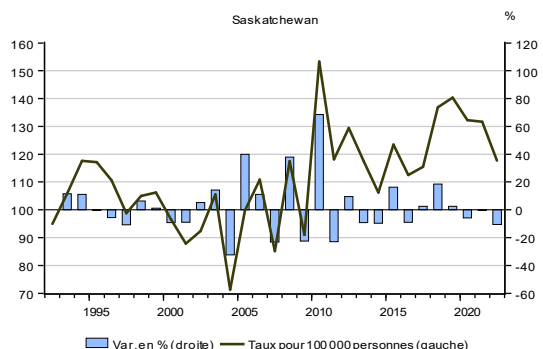
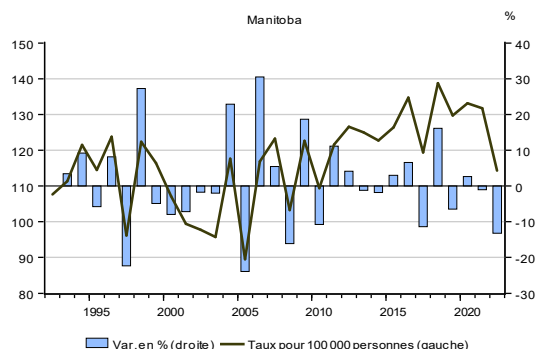
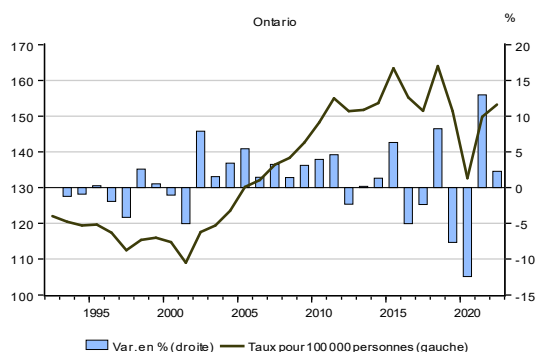
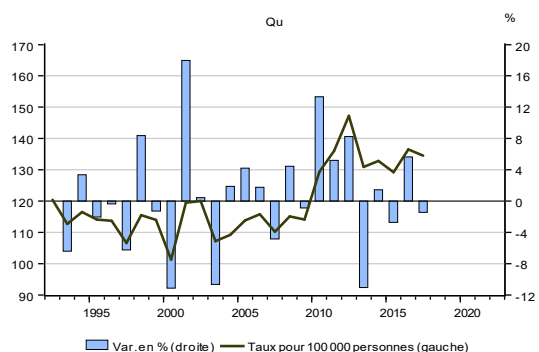
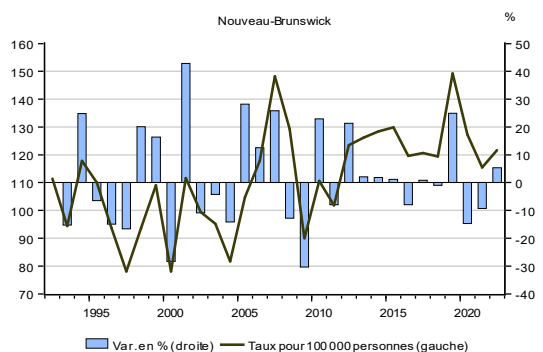
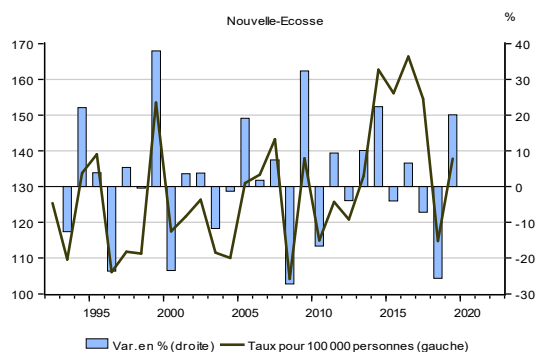
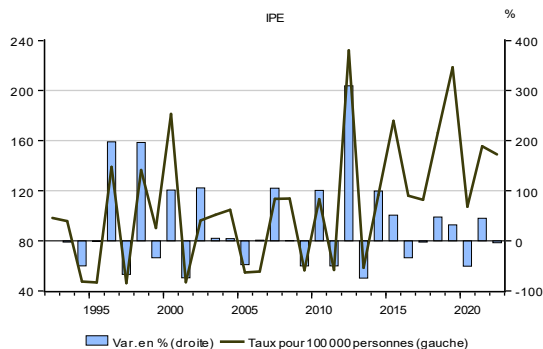
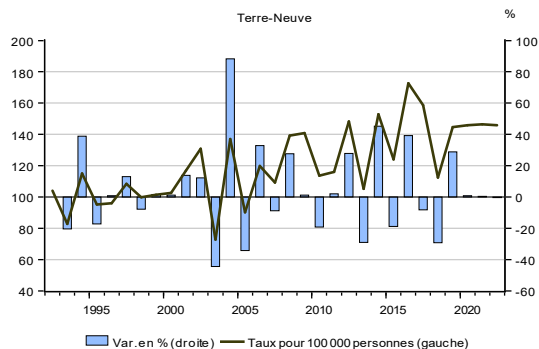


Tableau – Croissance et évolution récente

	Taux de croissance annuel composé	Moyenne des cinq dernières années	Évolution récente		
			2020	2021	2022
Terre-Neuve (Var. %)	1,1%	139,0	145,8 0,8	146,4 0,4	145,8 -0,4
Île-du-Prince-Édouard (Var. %)	1,4%	159,3	107,3 -50,9	155,4 44,8	148,9 -4,2
Nouvelle-Écosse (Var. %)	0,3%	126,3	n.d. n.d.	n.d. n.d.	n.d. n.d.
Nouveau-Brunswick (Var. %)	0,3%	126,6	127,3 -14,7	115,5 -9,3	121,6 5,3
Québec (Var. %)	0,4%	n.d.	n.d.	n.d.	n.d.
Ontario (Var. %)	0,8%	150,2	132,6 -12,4	149,8 13,0	153,2 2,3
Manitoba (Var. %)	0,2%	129,5	133,1 2,6	131,7 -1,1	114,3 -13,2
Saskatchewan (Var. %)	0,7%	131,7	132,2 -5,8	131,7 -0,4	117,7 -10,6
Alberta (Var. %)	0,6%	131,2	118,2 -15,1	139,6 18,1	133,5 -4,4
Colombie-Britannique (Var. %)	0,2%	122,5	121,6 0,1	124,8 2,6	128,2 2,7
<b>Moyenne</b>	<b>0,6%</b>	<b>135,1</b>	<b>127,3</b>	<b>136,9</b>	<b>132,9</b>

## Taux d'incidence du cancer (taux pour 100 000 personnes), 40 à 44 ans 1992 à 2022

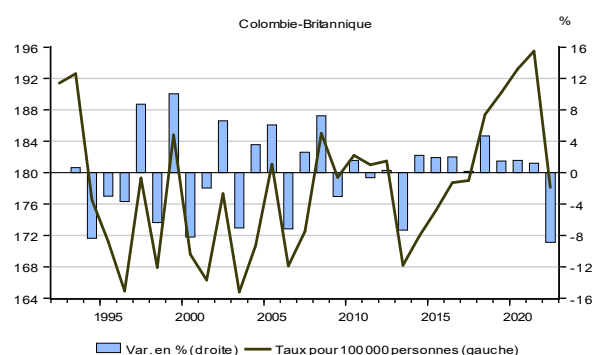
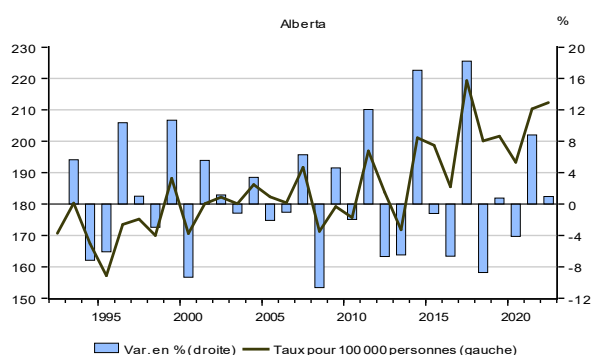
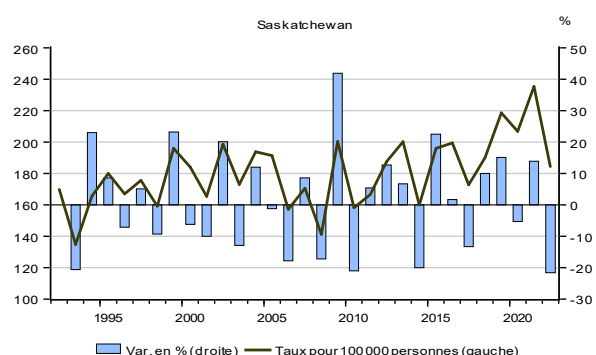
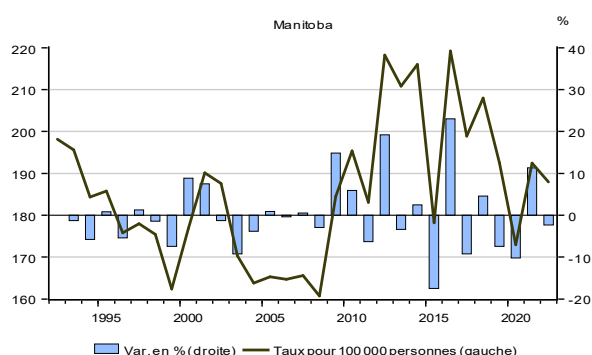
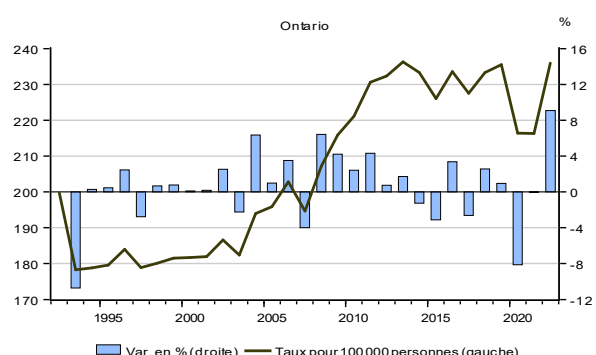
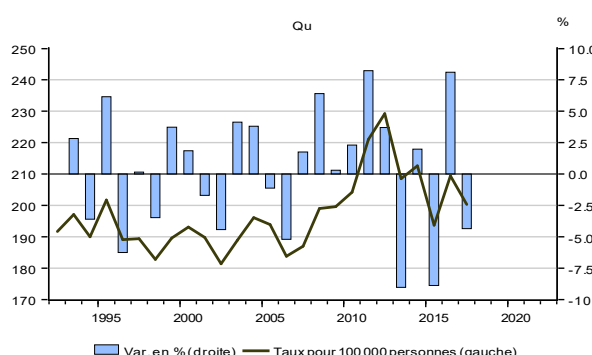
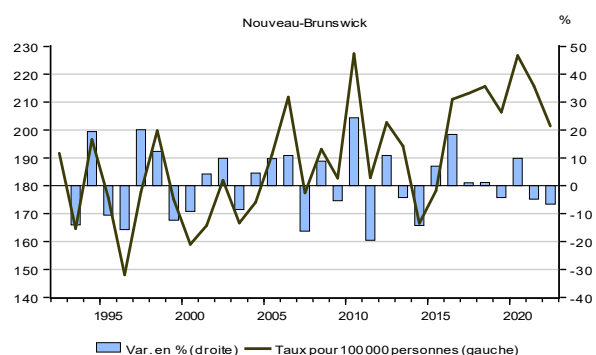
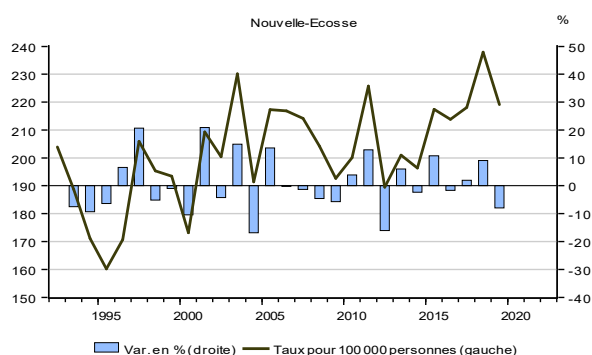
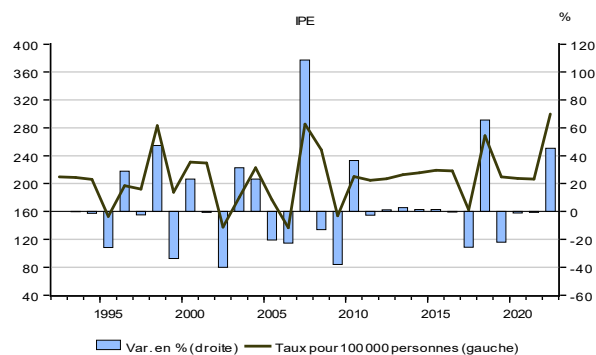
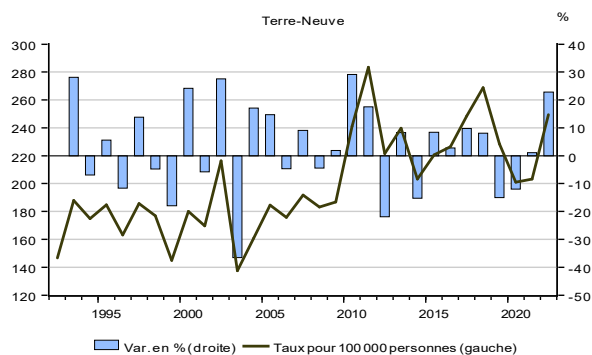


Tableau – Croissance et évolution récente

	Taux de croissance annuel composé	Moyenne des cinq dernières années	Évolution récente		
			2020	2021	2022
Terre-Neuve (Var. %)	1,8%	230,2	201,1 -12,0	203,2 1,0	249,5 22,8
Île-du-Prince-Édouard (Var. %)	1,2%	238,4	207,5 -1,0	206,3 -0,6	299,8 45,3
Nouvelle-Écosse (Var. %)	0,2%	228,5	n.d. n.d.	n.d. n.d.	n.d. n.d.
Nouveau-Brunswick (Var. %)	0,2%	213,2	226,7 9,8	215,8 -4,8	201,5 -6,6
Québec (Var. %)	0,1%	n.d.	n.d.	n.d.	n.d.
Ontario (Var. %)	0,6%	227,5	216,4 -8,1	216,3 0,0	235,9 9,1
Manitoba (Var. %)	-0,2%	190,7	172,9 -10,2	192,4 11,3	187,9 -2,3
Saskatchewan (Var. %)	0,3%	206,9	206,7 -5,4	235,3 13,8	184,3 -21,7
Alberta (Var. %)	0,7%	203,5	193,3 -4,1	210,3 8,8	212,3 1,0
Colombie-Britannique (Var. %)	-0,2%	188,9	193,2 1,6	195,5 1,2	178,1 -8,9
<b>Moyenne</b>	<b>0,5%</b>	<b>214,2</b>	<b>202,2</b>	<b>209,4</b>	<b>218,7</b>

## Taux d'incidence du cancer (taux pour 100 000 personnes), 45 à 49 ans 1992 à 2022

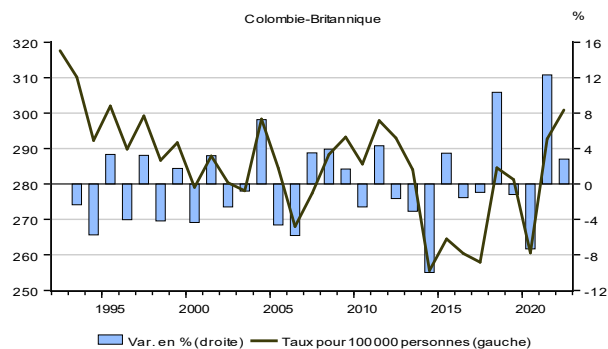
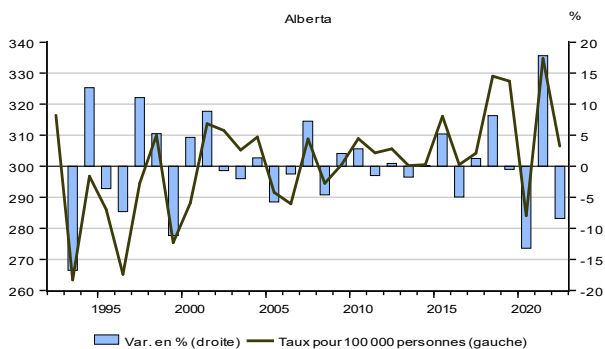
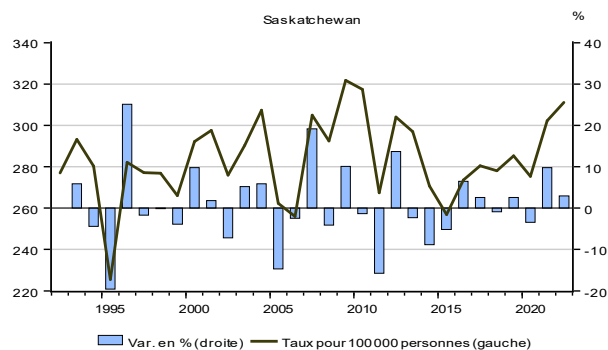
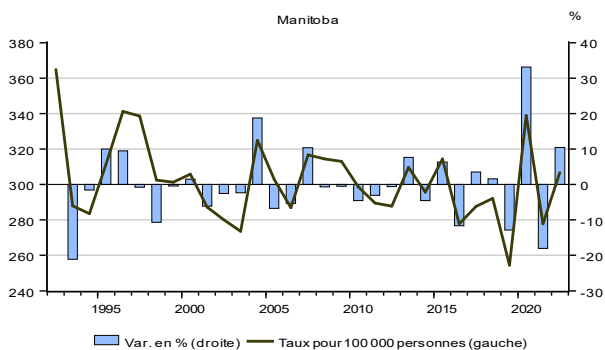
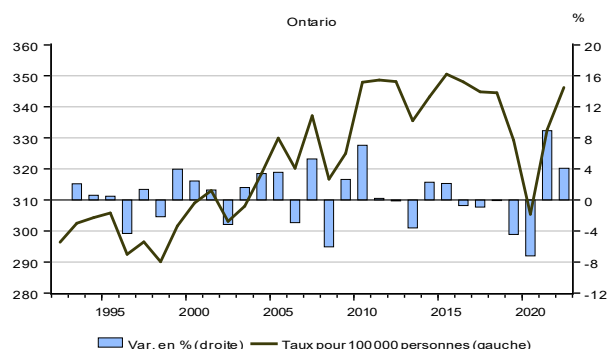
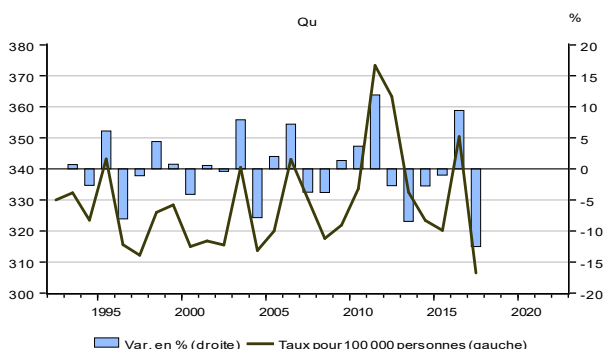
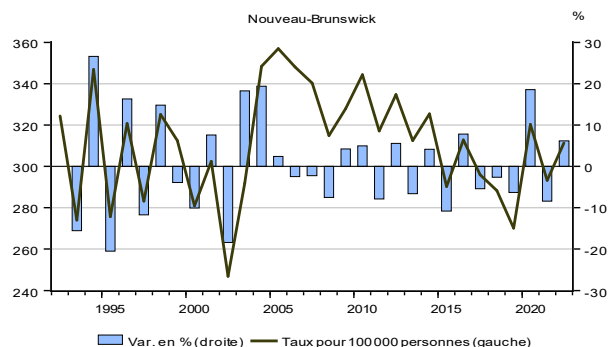
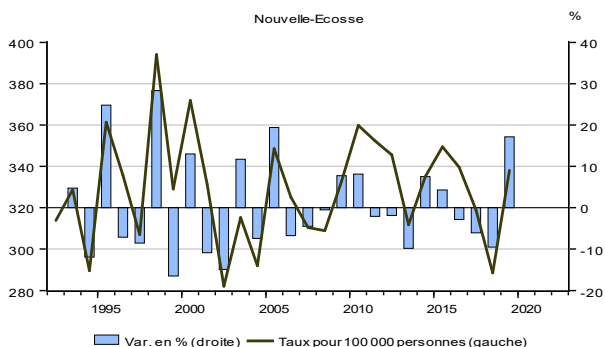
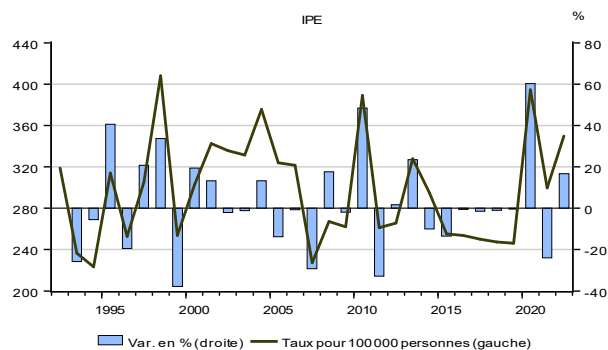
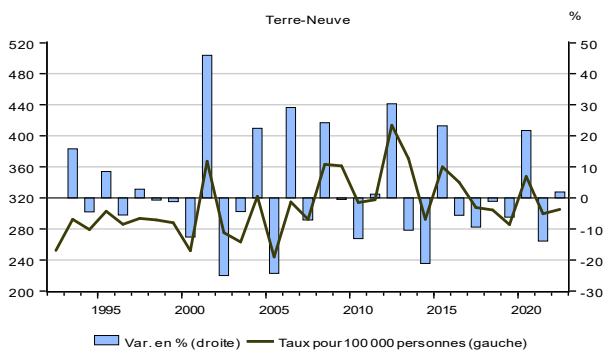


Tableau – Croissance et évolution récente

	Taux de croissance annuel composé	Moyenne des cinq dernières années	Évolution récente		
			2020	2021	2022
Terre-Neuve (Var. %)	0,6%	308,5	347,7 21,7	299,4 -13,9	305,2 1,9
Île-du-Prince-Édouard (Var. %)	0,3%	307,5	394,6 60,3	299,7 -24,0	349,8 16,7
Nouvelle-Écosse (Var. %)	0,2%	313,3	n.d. n.d.	n.d. n.d.	n.d. n.d.
Nouveau-Brunswick (Var. %)	-0,1%	296,7	320,3 18,6	293,3 -8,4	311,3 6,1
Québec (Var. %)	-0,2%	n.d.	n.d.	n.d.	n.d.
Ontario (Var. %)	0,5%	331,6	305,4 -7,2	332,6 8,9	346,2 4,1
Manitoba (Var. %)	-0,6%	294,0	338,9 33,2	277,7 -18,1	306,6 10,4
Saskatchewan (Var. %)	0,4%	290,4	275,3 -3,5	302,3 9,8	311,1 2,9
Alberta (Var. %)	-0,1%	316,3	284,1 -13,2	334,7 17,8	306,5 -8,4
Colombie-Britannique (Var. %)	-0,2%	284,0	260,6 -7,3	292,7 12,3	300,9 2,8
<b>Moyenne</b>	<b>0,1%</b>	<b>304,7</b>	<b>315,9</b>	<b>304,1</b>	<b>317,2</b>

## Taux d'incidence du cancer (taux pour 100 000 personnes), 50 à 54 ans 1992 à 2022

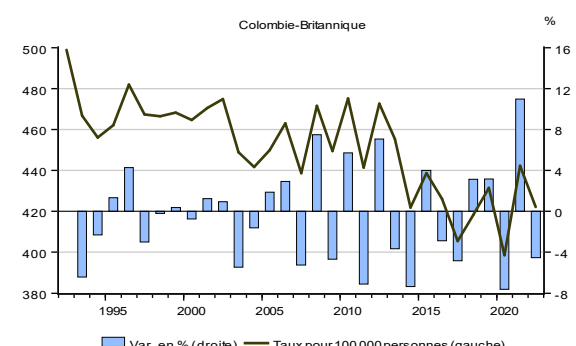
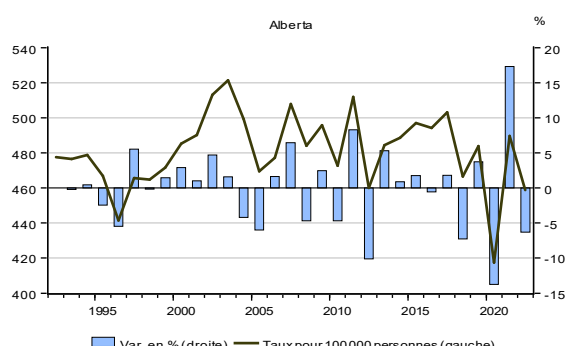
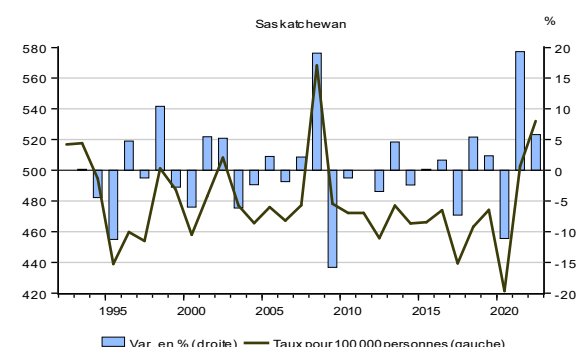
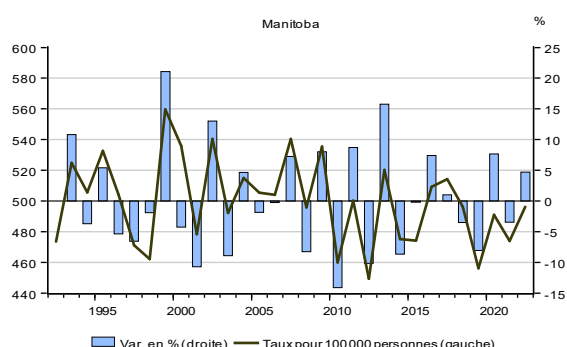
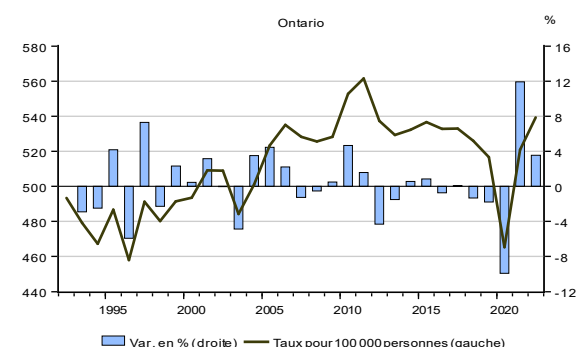
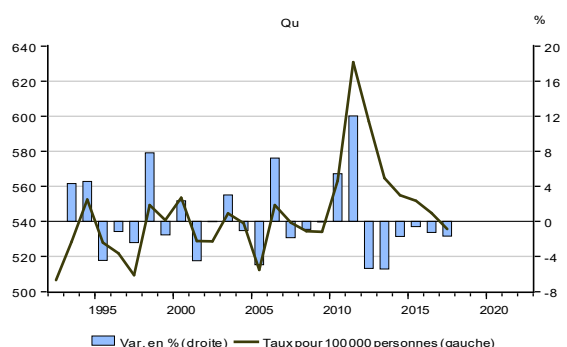
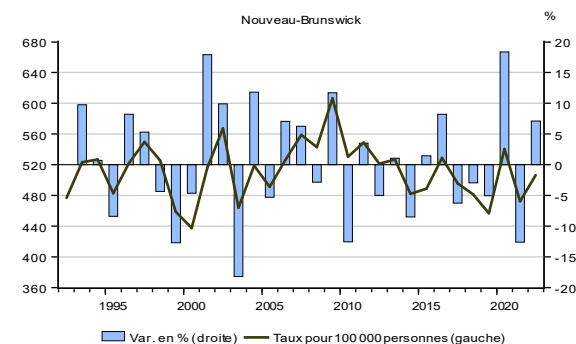
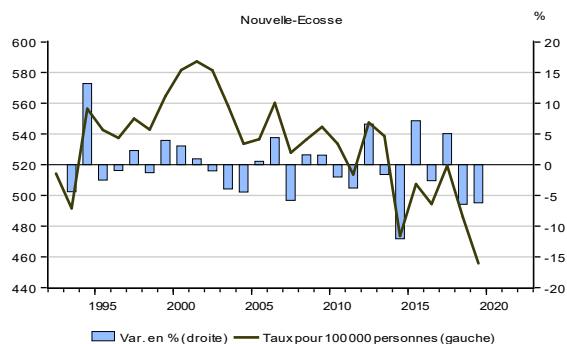
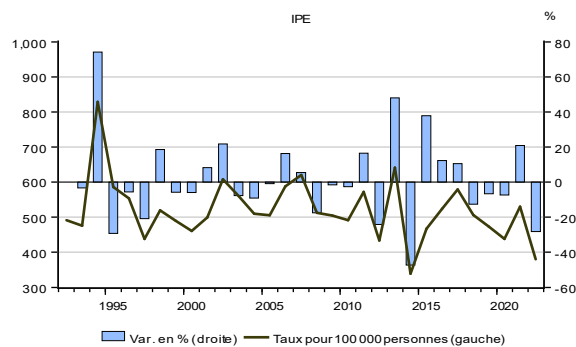
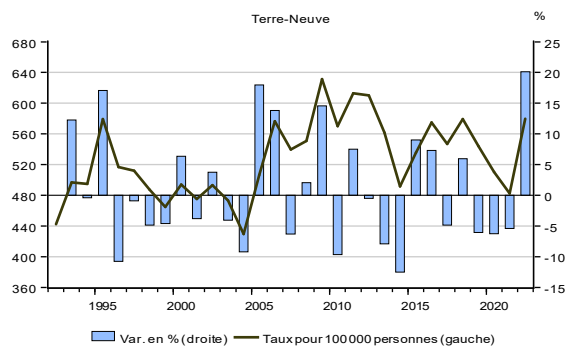


Tableau – Croissance et évolution récente

	Taux de croissance annuel composé	Moyenne des cinq dernières années	Évolution récente		
			2020	2021	2022
Terre-Neuve (Var. %)	0,9%	539,1	510,2	482,5	579,5
Île-du-Prince-Édouard (Var. %)	-0,9%	465,5	438,1	529,7	380,5
Nouvelle-Écosse (Var. %)	-0,4%	470,8	n.d.	n.d.	n.d.
Nouveau-Brunswick (Var. %)	0,2%	491,4	540,6	472,5	506,2
Québec (Var. %)	0,2%	n.d.	n.d.	n.d.	n.d.
Ontario (Var. %)	0,3%	513,6	465,4	520,9	539,3
Manitoba (Var. %)	0,2%	482,6	491,0	473,9	496,1
Saskatchewan (Var. %)	0,1%	478,6	421,3	502,7	532,0
Alberta (Var. %)	-0,1%	463,2	417,4	489,6	458,7
Colombie-Britannique (Var. %)	-0,6%	422,5	398,5	442,2	422,1
<b>Moyenne</b>	<b>0,0%</b>	<b>480,8</b>	<b>460,3</b>	<b>489,3</b>	<b>489,3</b>

## Taux d'incidence du cancer (taux pour 100 000 personnes), 55 à 59 ans 1992 à 2022

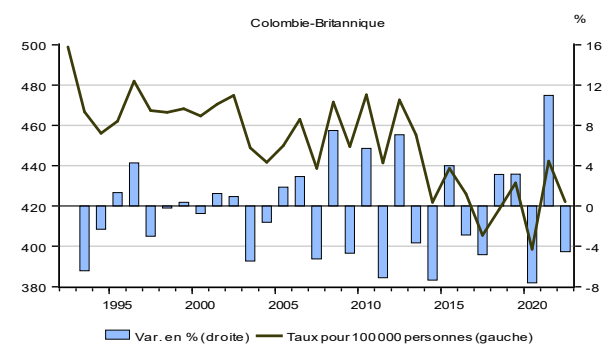
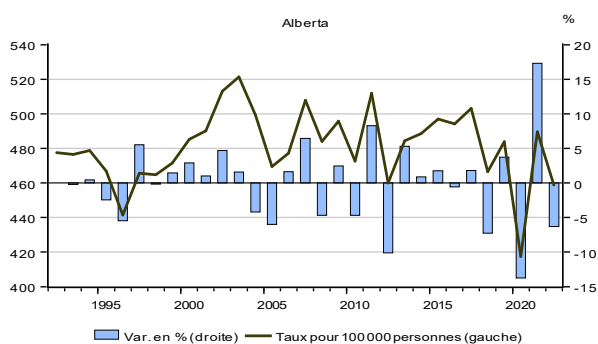
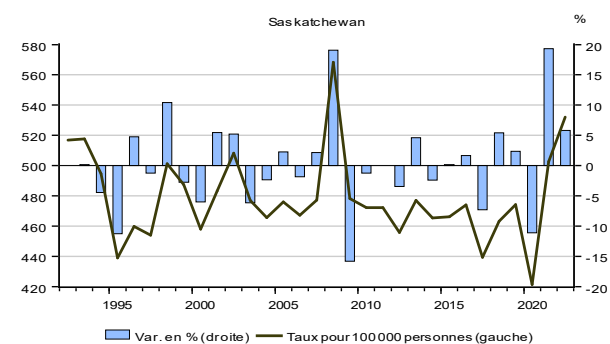
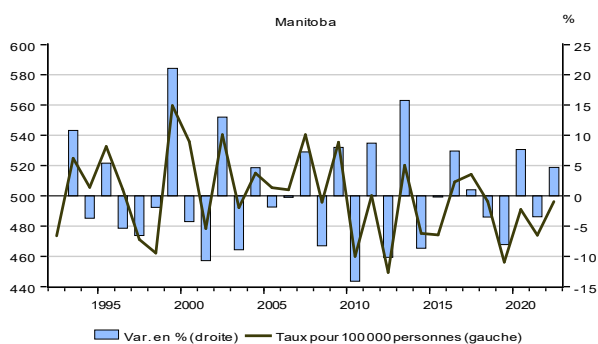
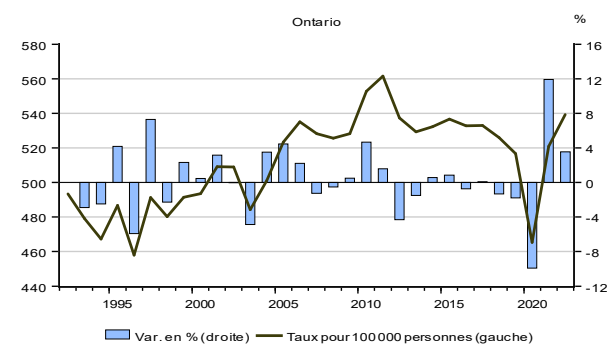
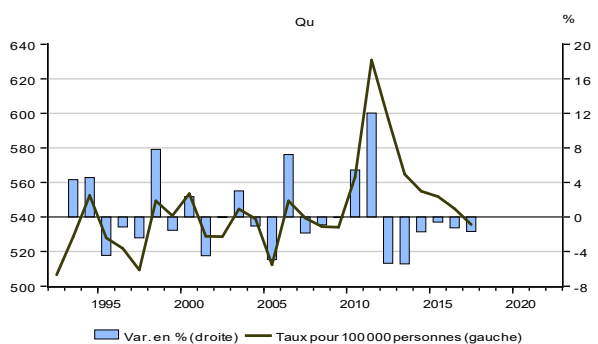
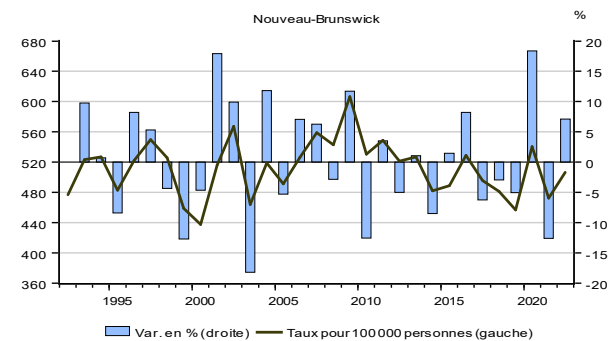
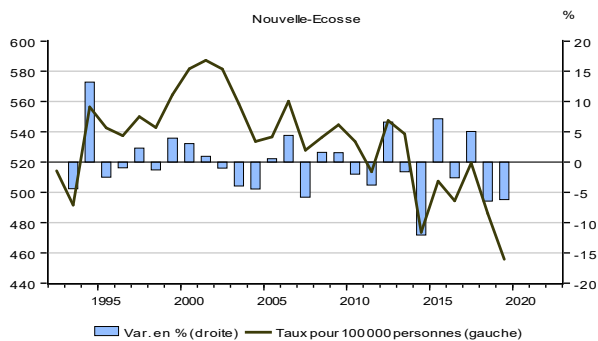
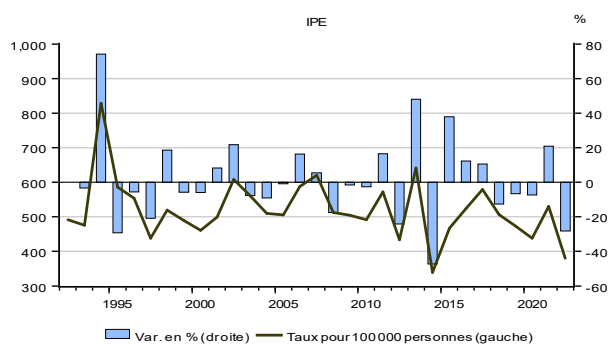
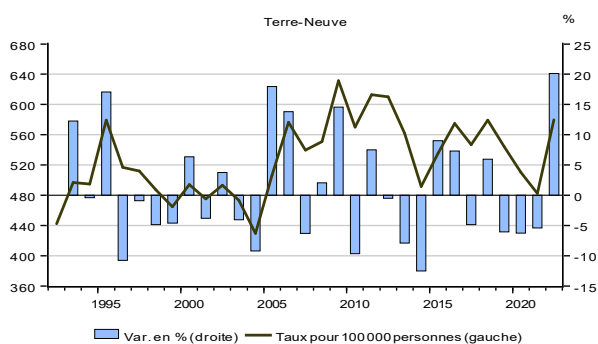


Tableau – Croissance et évolution récente

	Taux de croissance annuel composé	Moyenne des cinq dernières années	Évolution récente		
			2020	2021	2022
Terre-Neuve (Var. %)	0,9%	539,1	510,2 -6,2	482,5 -5,4	579,5 20,1
Île-du-Prince-Édouard (Var. %)	-0,9%	465,5	438,1 -7,4	529,7 20,9	380,5 -28,2
Nouvelle-Écosse (Var. %)	-0,4%	470,8	n.d. n.d.	n.d. n.d.	n.d. n.d.
Nouveau-Brunswick (Var. %)	0,2%	491,4	540,6 18,4	472,5 -12,6	506,2 7,1
Québec (Var. %)	0,2%	n.d.	n.d.	n.d.	n.d.
Ontario (Var. %)	0,3%	513,6	465,4 -9,9	520,9 11,9	539,3 3,5
Manitoba (Var. %)	0,2%	482,6	491,0 7,7	473,9 -3,5	496,1 4,7
Saskatchewan (Var. %)	0,1%	478,6	421,3 -11,1	502,7 19,3	532,0 5,8
Alberta (Var. %)	-0,1%	463,2	417,4 -13,7	489,6 17,3	458,7 -6,3
Colombie-Britannique (Var. %)	-0,6%	422,5	398,5 -7,6	442,2 11,0	422,1 -4,5
<b>Moyenne</b>	<b>0,0%</b>	<b>480,8</b>	<b>460,3</b>	<b>489,3</b>	<b>489,3</b>

## Taux d'incidence du cancer (taux pour 100 000 personnes), 60 à 64 ans 1992 à 2022

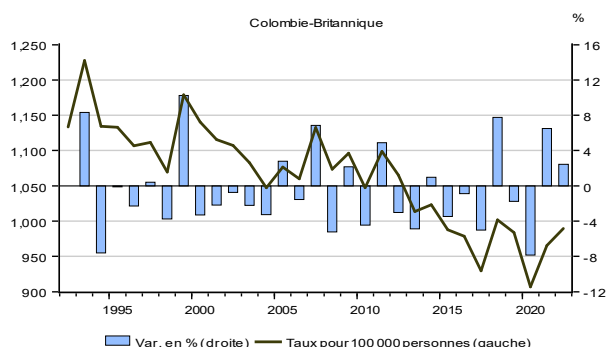
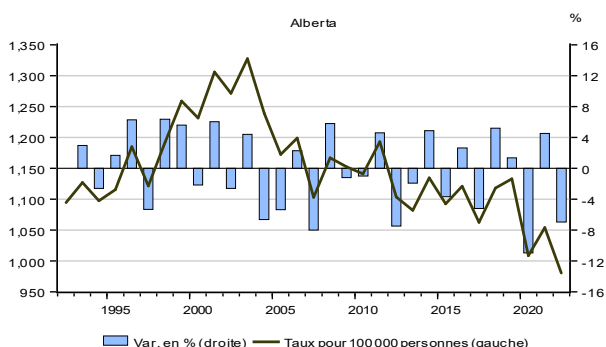
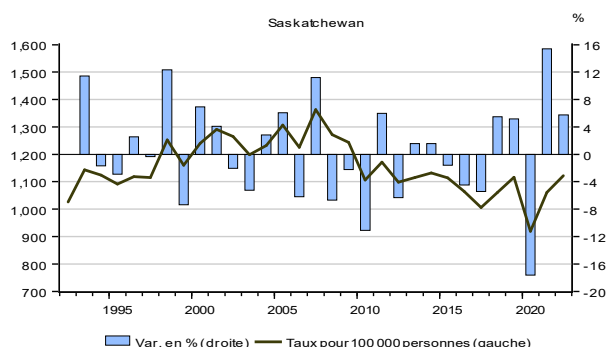
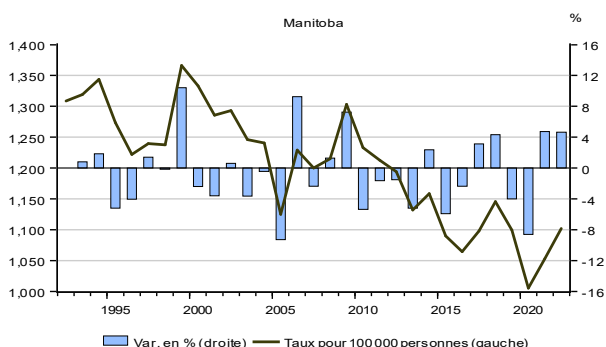
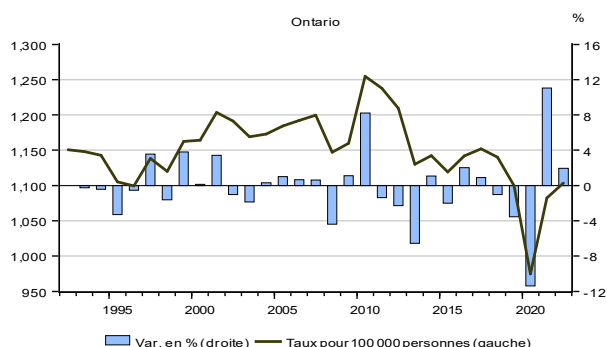
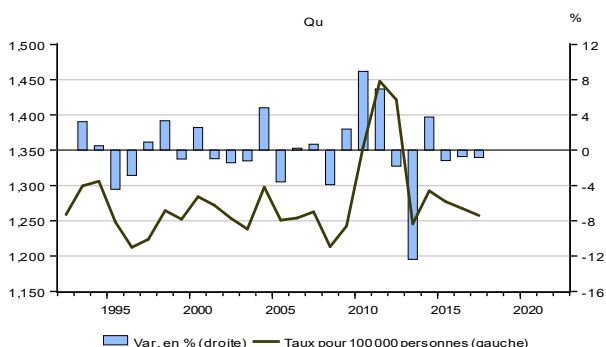
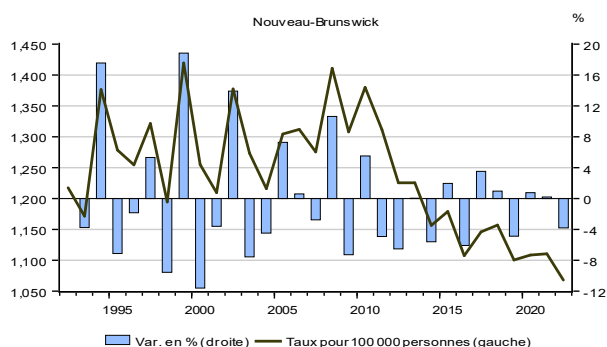
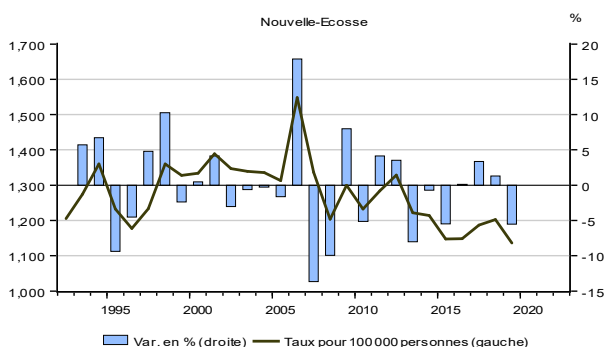
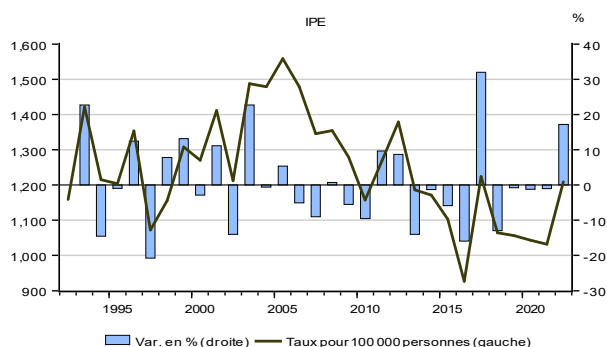
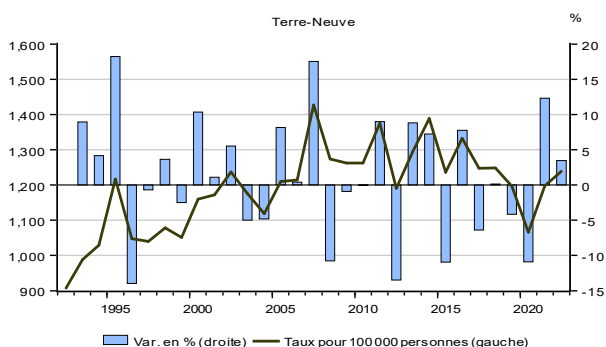


Tableau – Croissance et évolution récente

	Taux de croissance annuel composé	Moyenne des cinq dernières années	Évolution récente		
			2020	2021	2022
Terre-Neuve (Var. %)	1,0%	1 189,5	1 066,1 -10,9	1 197,4 12,3	1 238,8 3,5
Île-du-Prince-Édouard (Var. %)	0,1%	1 081,0	1 043,1 -1,2	1 031,8 -1,1	1 209,1 17,2
Nouvelle-Écosse (Var. %)	-0,2%	1 169,3	n.d. n.d.	n.d. n.d.	n.d. n.d.
Nouveau-Brunswick (Var. %)	-0,4%	1 108,7	1 108,4 0,7	1 110,5 0,2	1 067,9 -3,8
Québec (Var. %)	0,0%	n.d.	n.d.	n.d.	n.d.
Ontario (Var. %)	-0,1%	1 080,0	974,6 -11,4	1 082,4 11,1	1 103,3 1,9
Manitoba (Var. %)	-0,6%	1 080,9	1 005,1 -8,6	1 052,7 4,7	1 101,7 4,7
Saskatchewan (Var. %)	0,3%	1 056,0	919,3 -17,6	1 061,0 15,4	1 122,1 5,8
Alberta (Var. %)	-0,4%	1 058,6	1 008,4 -11,0	1 053,9 4,5	980,5 -7,0
Colombie-Britannique (Var. %)	-0,5%	969,5	906,8 -7,8	965,6 6,5	989,3 2,5
<b>Moyenne</b>	<b>-0,1%</b>	<b>1088,2</b>	<b>1004,0</b>	<b>1069,4</b>	<b>1101,6</b>

## Taux d'incidence du cancer (taux pour 100 000 personnes), 65 à 69 ans 1992 à 2022

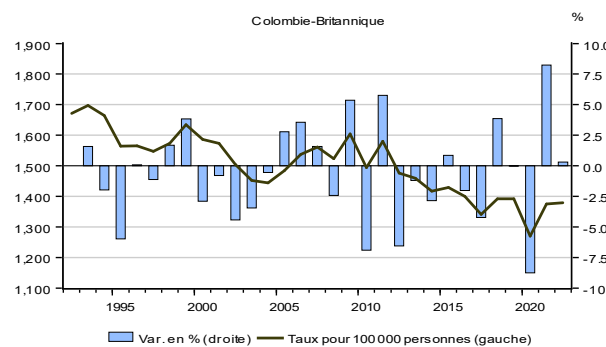
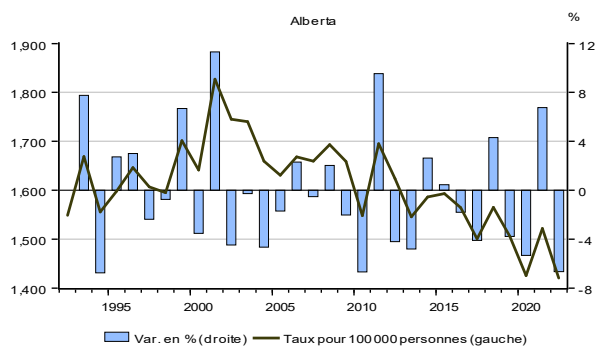
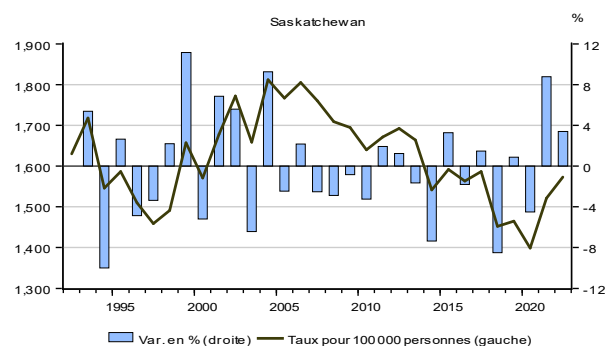
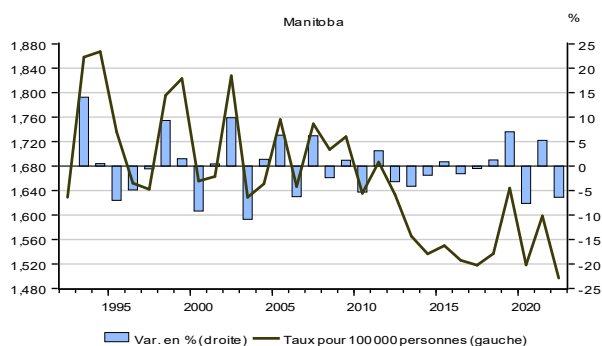
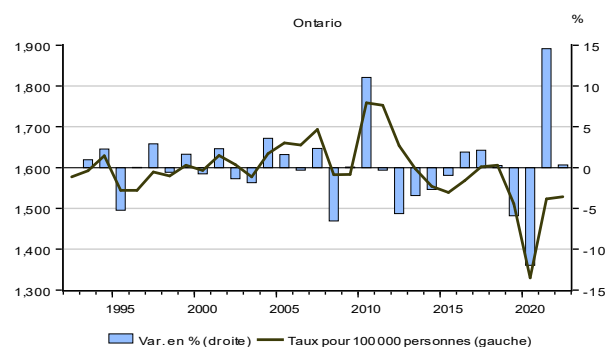
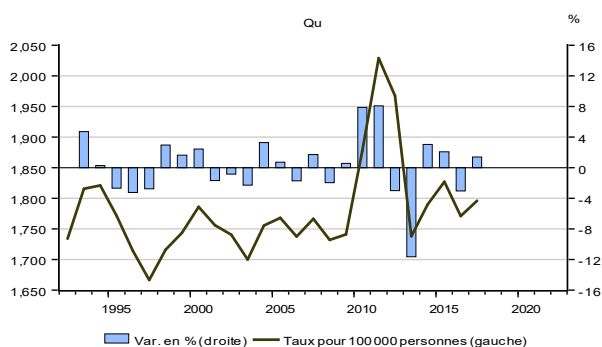
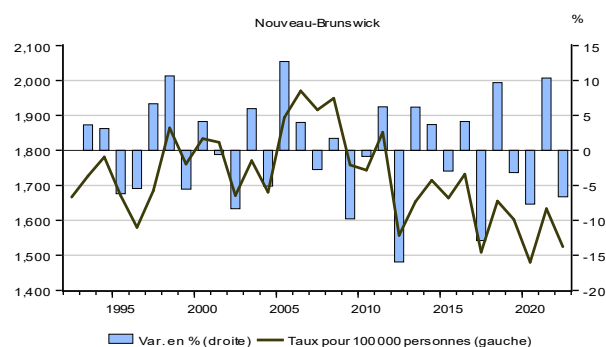
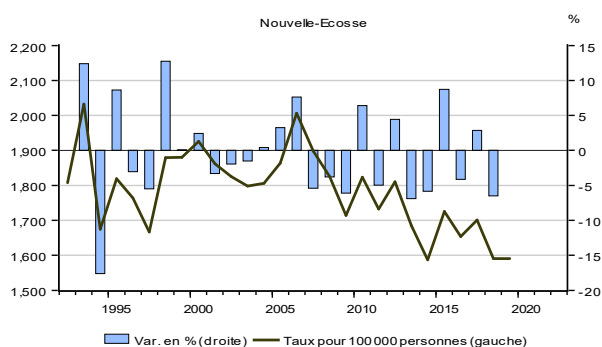
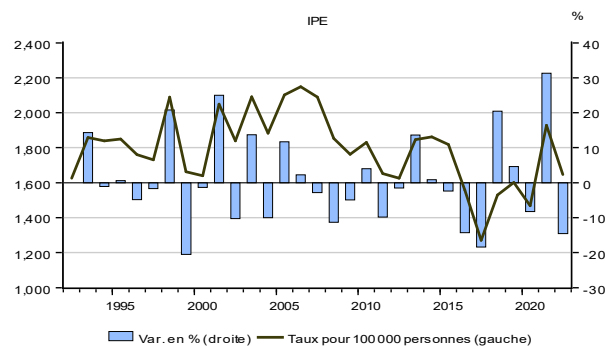
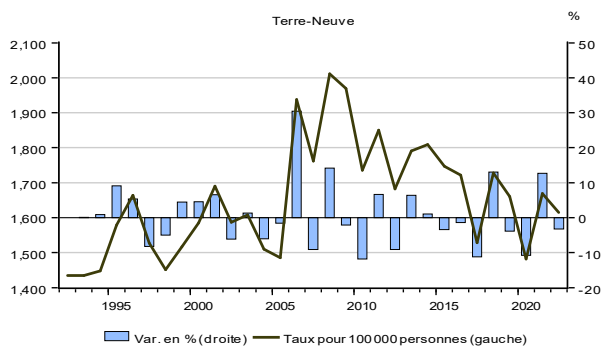


Tableau – Croissance et évolution récente

	Taux de croissance annuel composé	Moyenne des cinq dernières années	Évolution récente		
			2020	2021	2022
Terre-Neuve (Var. %)	0,4%	1 630,7	1 481,4 -10,8	1 669,4 12,7	1 615,1 -3,3
Île-du-Prince-Édouard (Var. %)	0,0%	1 635,2	1 469,0 -8,2	1 928,5 31,3	1 647,4 -14,6
Nouvelle-Écosse (Var. %)	-0,4%	1 590,6	n.d. n.d.	n.d. n.d.	n.d. n.d.
Nouveau-Brunswick (Var. %)	-0,3%	1 579,2	1 479,9 -7,7	1 633,2 10,4	1 524,9 -6,6
Québec (Var. %)	0,1%	n.d.	n.d.	n.d.	n.d.
Ontario (Var. %)	-0,1%	1 499,6	1 329,7 -12,0	1 523,2 14,6	1 528,3 0,3
Manitoba (Var. %)	-0,3%	1 559,0	1 518,4 -7,7	1 598,6 5,3	1 497,0 -6,4
Saskatchewan (Var. %)	-0,1%	1 481,7	1 398,4 -4,5	1 521,2 8,8	1 572,8 3,4
Alberta (Var. %)	-0,3%	1 487,8	1 425,6 -5,3	1 522,0 6,8	1 420,5 -6,7
Colombie-Britannique (Var. %)	-0,6%	1 361,7	1 270,2 -8,8	1 374,8 8,2	1 379,1 0,3
<b>Moyenne</b>	<b>-0,2%</b>	<b>1536,2</b>	<b>1421,6</b>	<b>1596,4</b>	<b>1523,1</b>

## Taux d'incidence du cancer (taux pour 100 000 personnes), 70 à 74 ans 1992 à 2022

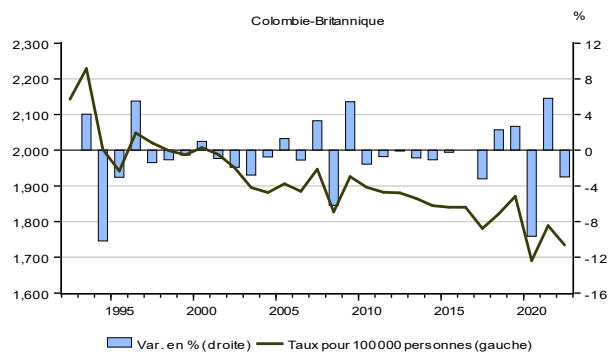
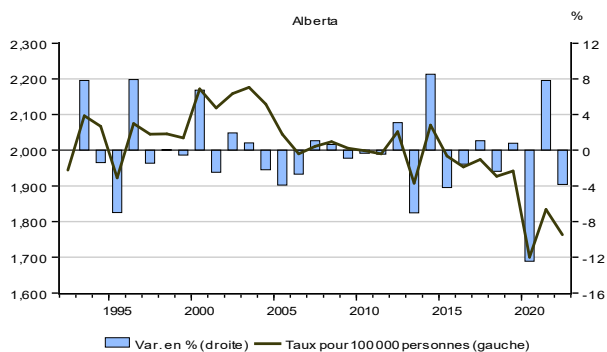
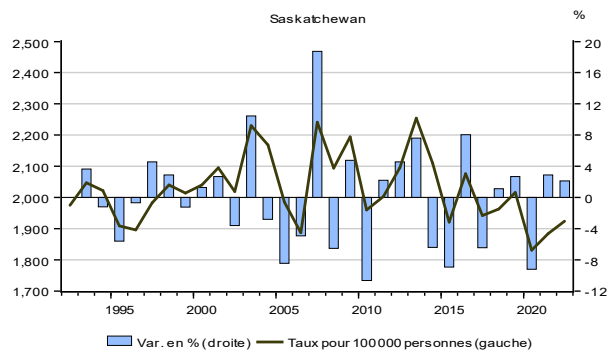
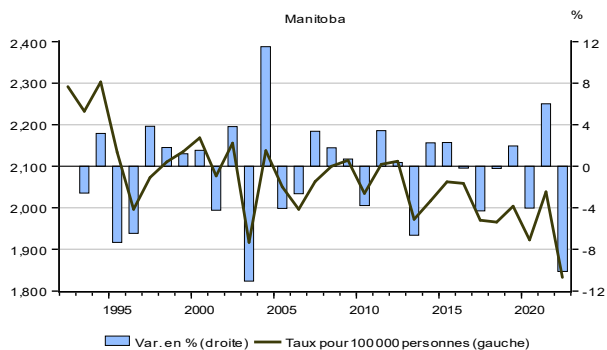
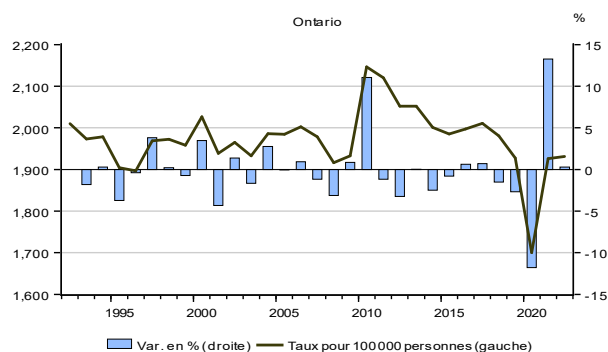
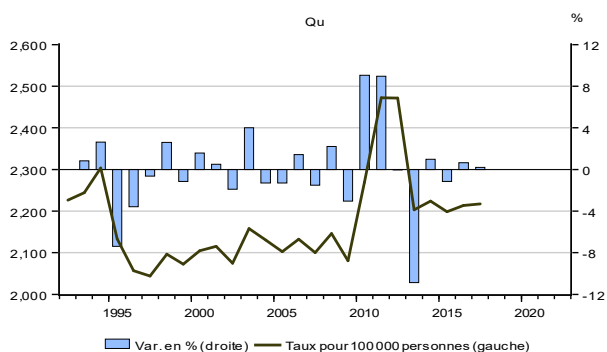
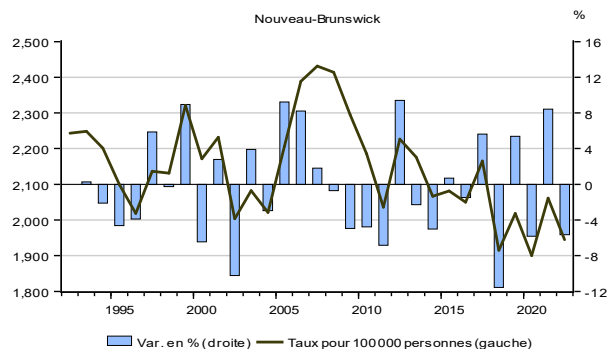
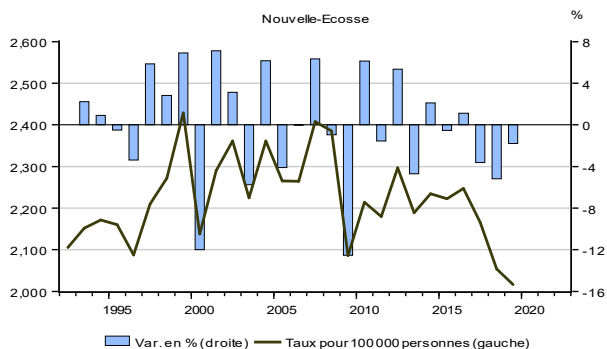
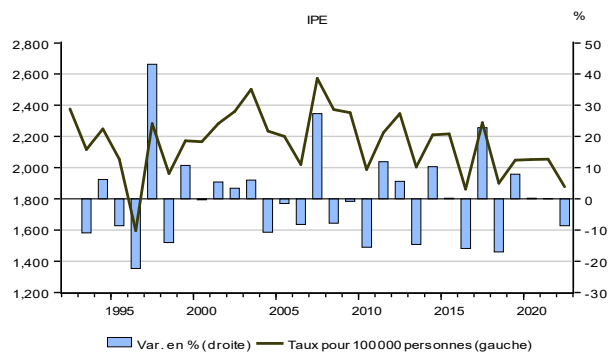
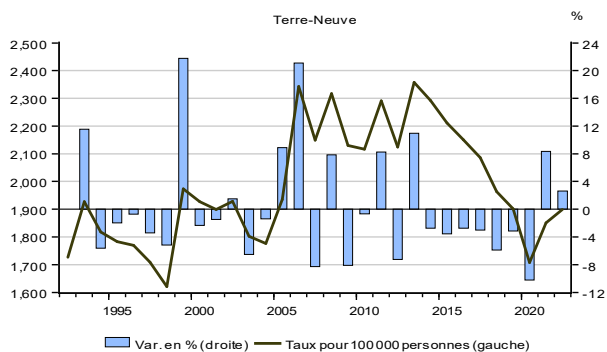


Tableau – Croissance et évolution récente

	Taux de croissance annuel composé	Moyenne des cinq dernières années	Évolution récente		
			2020	2021	2022
Terre-Neuve (Var. %)	0,3%	1 864,2	1 707,5 -10,2	1 850,2 8,4	1 898,9 2,6
Île-du-Prince-Édouard (Var. %)	-0,8%	1 986,3	2 052,8 0,2	2 053,6 0,0	1 877,5 -8,6
Nouvelle-Écosse (Var. %)	-0,1%	2 035,1	n.d. n.d.	n.d. n.d.	n.d. n.d.
Nouveau-Brunswick (Var. %)	-0,5%	1 968,0	1 900,6 -5,8	2 061,0 8,4	1 944,7 -5,6
Québec (Var. %)	0,0%	n.d.	n.d.	n.d.	n.d.
Ontario (Var. %)	-0,1%	1 893,0	1 700,2 -11,8	1 925,8 13,3	1 931,0 0,3
Manitoba (Var. %)	-0,7%	1 952,7	1 923,0 -4,0	2 038,6 6,0	1 832,5 -10,1
Saskatchewan (Var. %)	-0,1%	1 923,2	1 830,5 -9,2	1 883,4 2,9	1 923,3 2,1
Alberta (Var. %)	-0,3%	1 833,3	1 700,6 -12,4	1 833,8 7,8	1 763,5 -3,8
Colombie-Britannique (Var. %)	-0,7%	1 781,2	1 690,4 -9,6	1 788,6 5,8	1 734,7 -3,0
<b>Moyenne</b>	<b>-0,3%</b>	<b>1915,2</b>	<b>1813,2</b>	<b>1929,4</b>	<b>1863,3</b>

## Taux d'incidence du cancer (taux pour 100 000 personnes), 75 à 79 ans 1992 à 2022

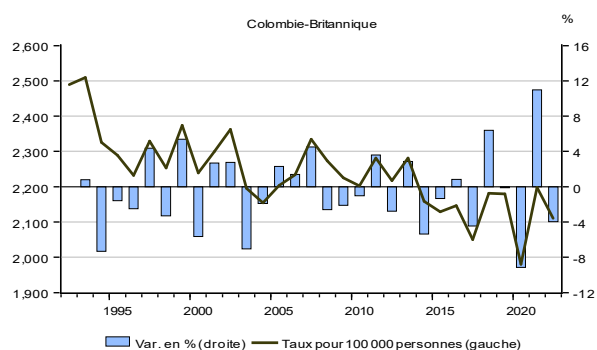
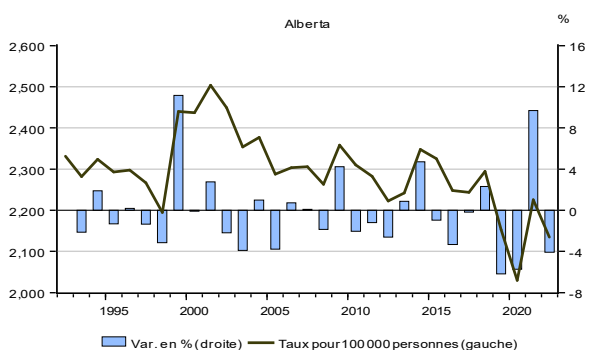
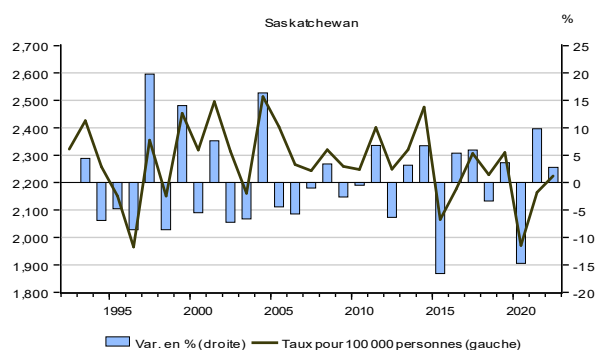
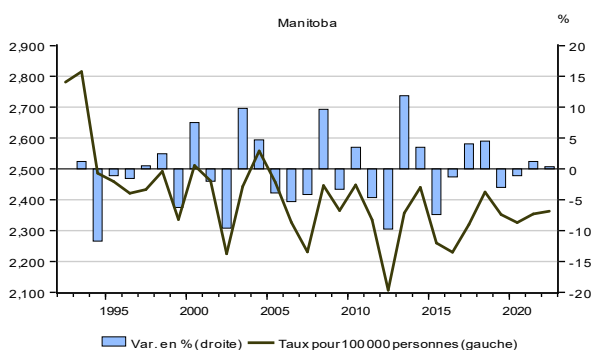
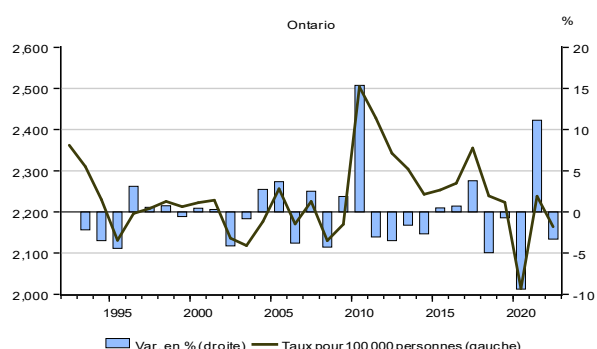
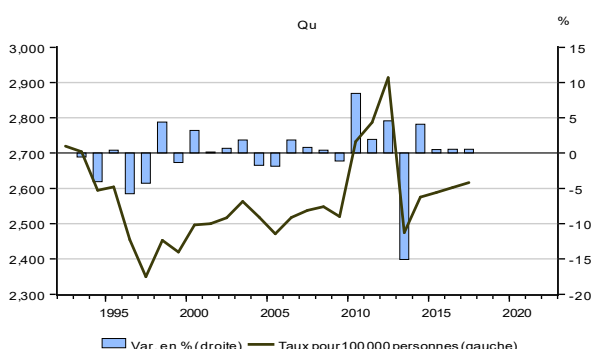
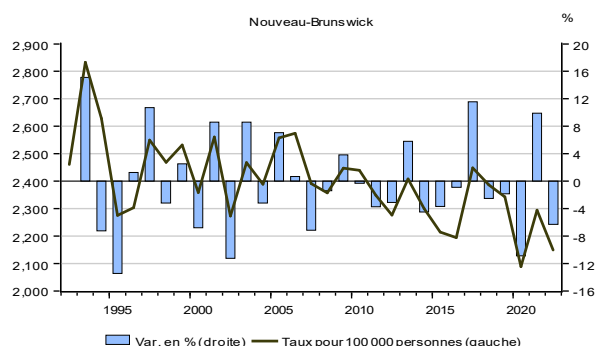
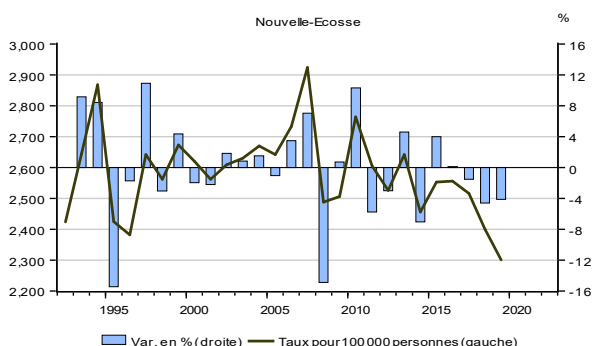
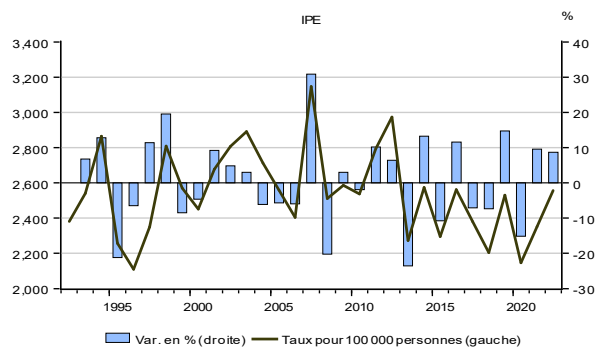
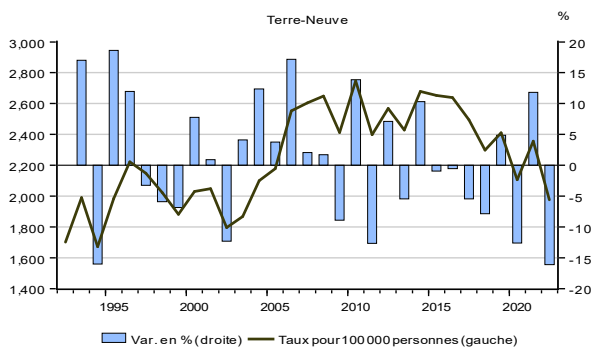


Tableau – Croissance et évolution récente

	Taux de croissance annuel composé	Moyenne des cinq dernières années	Évolution récente		
			2020	2021	2022
Terre-Neuve (Var. %)	0,5%	2 229,5	2 106,8 -12,6	2 356,0 11,8	1 976,1 -16,1
Île-du-Prince-Édouard (Var. %)	0,2%	2 357,7	2 146,7 -15,2	2 351,0 9,5	2 556,0 8,7
Nouvelle-Écosse (Var. %)	-0,2%	2 350,2	n.d. n.d.	n.d. n.d.	n.d. n.d.
Nouveau-Brunswick (Var. %)	-0,5%	2 252,1	2 087,8 -10,9	2 294,1 9,9	2 149,2 -6,3
Québec (Var. %)	-0,1%	n.d.	n.d.	n.d.	n.d.
Ontario (Var. %)	-0,3%	2 175,7	2 014,2 -9,4	2 238,3 11,1	2 164,1 -3,3
Manitoba (Var. %)	-0,5%	2 363,8	2 326,2 -1,1	2 353,7 1,2	2 362,4 0,4
Saskatchewan (Var. %)	-0,1%	2 179,5	1 970,3 -14,7	2 164,0 9,8	2 224,2 2,8
Alberta (Var. %)	-0,3%	2 167,5	2 029,3 -5,7	2 225,6 9,7	2 134,9 -4,1
Colombie-Britannique (Var. %)	-0,5%	2 129,9	1 980,4 -9,1	2 197,6 11,0	2 110,3 -4,0
<b>Moyenne</b>	<b>-0,2%</b>	<b>2245,1</b>	<b>2082,7</b>	<b>2272,5</b>	<b>2209,7</b>

## Taux d'incidence du cancer (taux pour 100 000 personnes), 80 à 84 ans 1992 à 2022

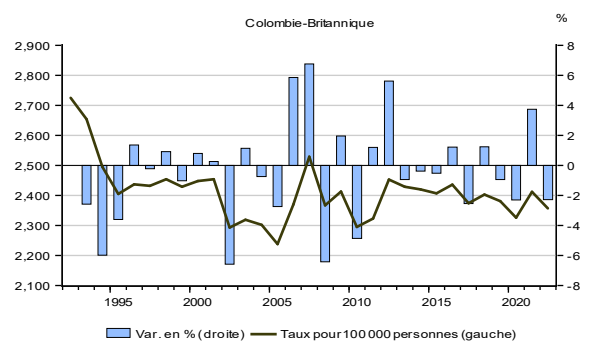
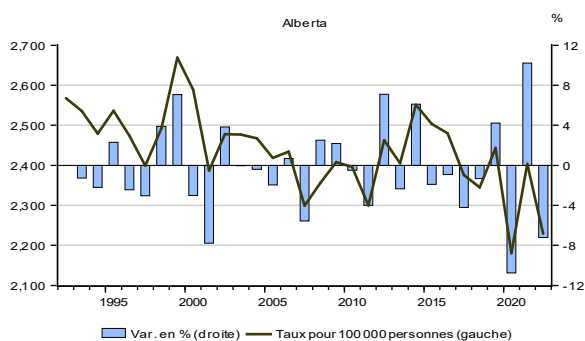
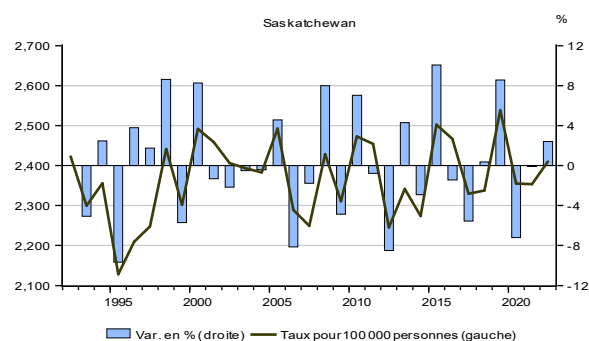
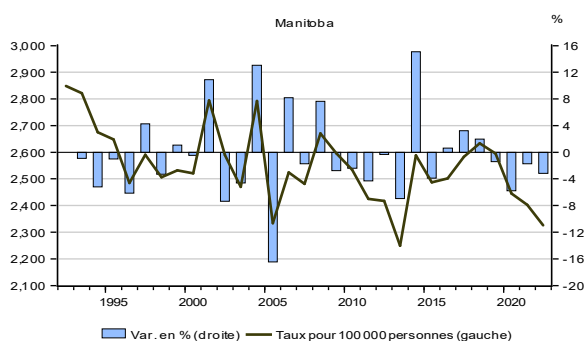
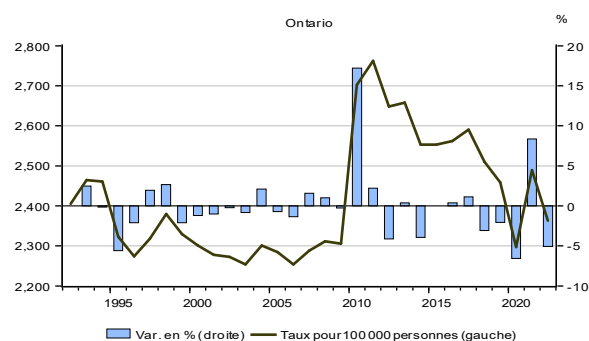
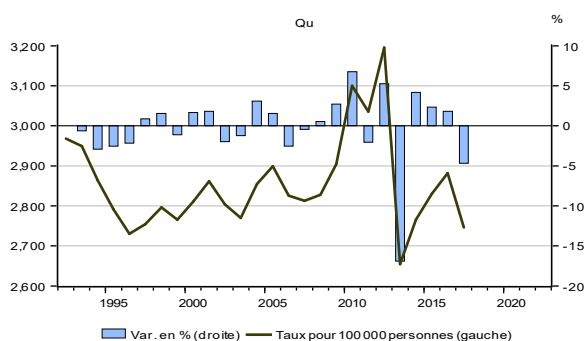
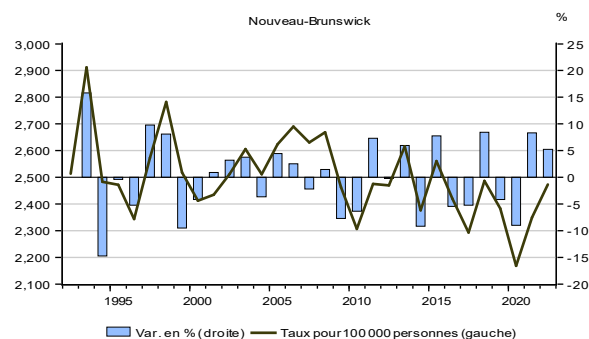
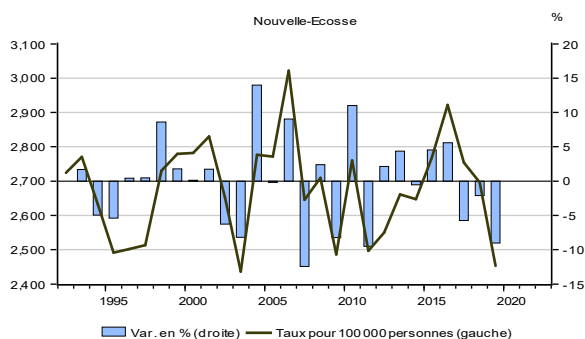
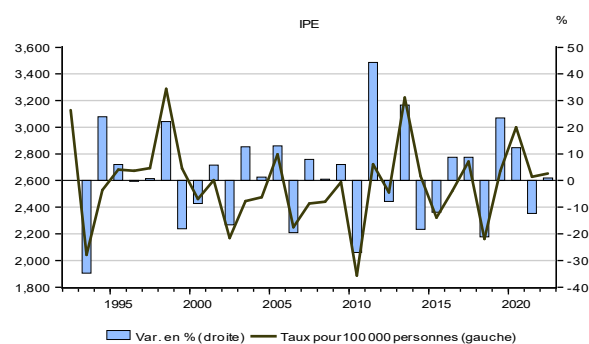
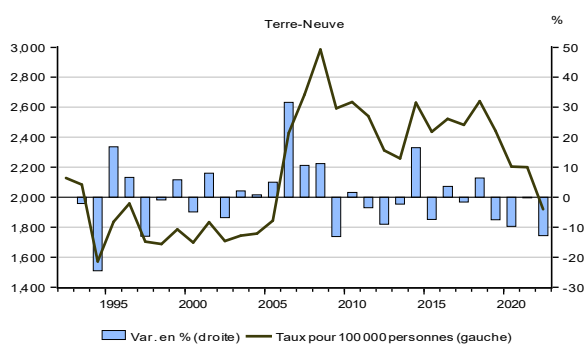


Tableau – Croissance et évolution récente

	Taux de croissance annuel composé	Moyenne des cinq dernières années	Évolution récente		
			2020	2021	2022
Terre-Neuve (Var. %)	-0,3%	2 281,4	2 204,9 -9,7	2 200,7 -0,2	1 919,0 -12,8
Île-du-Prince-Édouard (Var. %)	-0,5%	2 622,4	2 999,7 12,3	2 628,1 -12,4	2 652,2 0,9
Nouvelle-Écosse (Var. %)	-0,3%	2 574,6	n.d. n.d.	n.d. n.d.	n.d. n.d.
Nouveau-Brunswick (Var. %)	-0,1%	2 372,0	2 168,6 -9,0	2 349,4 8,3	2 472,6 5,2
Québec (Var. %)	-0,3%	n.d.	n.d.	n.d.	n.d.
Ontario (Var. %)	-0,1%	2 423,6	2 297,3 -6,6	2 489,1 8,3	2 362,9 -5,1
Manitoba (Var. %)	-0,7%	2 480,4	2 444,8 -5,8	2 402,4 -1,7	2 326,3 -3,2
Saskatchewan (Var. %)	0,0%	2 398,8	2 355,2 -7,2	2 353,2 -0,1	2 409,8 2,4
Alberta (Var. %)	-0,5%	2 320,1	2 180,4 -10,7	2 403,1 10,2	2 229,6 -7,2
Colombie-Britannique (Var. %)	-0,5%	2 375,2	2 325,1 -2,3	2 411,9 3,7	2 356,5 -2,3
<b>Moyenne</b>	<b>-0,3%</b>	<b>2427,6</b>	<b>2372,0</b>	<b>2404,7</b>	<b>2341,1</b>